

6 KWIETNIA 2022

Przegląd PIASECZYŃSKI 379⁽¹⁰⁾ 2022

BEZPŁATNY TYGODNIK POWIATU PIASECZYŃSKIEGO

ISSN 2300-5688

PIASECZNO || GÓRA KALWARIA || KONSTANCIN-JEZIORNA || LESZNOWOLA || PRAŻMÓW || TARCZYN

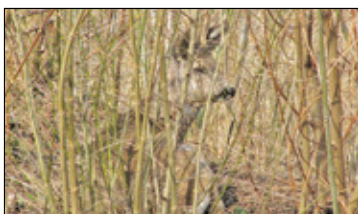
czytaj na str. 10-16



VIII EDYCJA MAPY INWESTYCJI DEWELOPERSKICH powiatu piaseczyńskiego i okolic + DODATEK BUDOWLANY



|| Konstancin-Jeziorna
- 5 mln zł czeka „na wyrok” s. 2



|| Piaseczno
- Jelonek - lokator jednostki policji s. 3



|| Góra Kalwaria
- Projekt targowiska gotowy s. 5



|| Józefosław
- Józefosław - droga przez mękę s. 17



Historia
|| Fragmenty Dzienników Kisiela s. 21



|| NOWINKI/ZALESIE GÓRNE

dokończenie na str. 3

Droga biegnie w sąsiedztwie Chojnowskiego Parku Krajobrazowego

Droga kosztem setek drzew

Wkurzeni ubłoceni

|| ZGORZAŁA

Jak nie kurz to błoto i krajobraz księżycowy. Mieszkańcy Zgorzały mają dość prowadzonej od miesięcy budowy ronda, stanu wyznaczonych objazdów i obejść prowadzonej inwestycji.

Temat dróg w Zgorzale wraca jak bumerang. Problemem niezmiennie jest ich brak, jakość nawierzchni oraz tempo prac, ostatnio przy budowie ronda. Wprawdzie stan ulicy Gogolińskiej dyskutowany jest od lat, ale odkąd we wrześniu ubiegłego roku droga zaczęła pełnić rolę objazdu



FOT. AGNIESZKA MAJ

Kurz z drogi unosi się nawet jeśli kierowcy jadą wolno i spokojnie

dla budowanego u zbiegu ulic Kieleckiej, Kukułki, Jaskółki, Dzikiej Róży, Mieczyków i al. Zgody ronda, problem zaczął dotyczyć znacznie większej liczby mieszkańców.

dokończenie na str. 6

R E K L A M A



BLISKIE PIASECZNO

TAK BLI SKO

600 113 113 BIURO SPRZEDAŻY: UL. JARZĄBKA 24, PIASECZNO

GWARANCJA STAŁEJ CENY

PO PODPISANIU UMOWY DEWELOPERSKIEJ



Eleganckie i jasne klatki schodowe



Wygodne balkony i tarasy



Starannie zaprojektowane przestrzenie wspólne

GHELAMCO

5 mln zł czeka „na wyrok”

KONSTANCIN-JEZIORNA

Czy uda się odzyskać 5 mln zł przelane przed rokiem z gminnej kasy na konto oszusta? Sprawą zajmuje się Sąd Okręgowy w Warszawie.

Jak wygląda sytuacja z utraconymi przez Gminę Konstancin-Jeziorna pięcioma milionami złotych? O to właśnie podczas ostatniej sesji Rady Miejskiej, rok po niefortunnym przelewie, zapytał jeden z mieszkańców.

W odpowiedzi burmistrz Kazimierz Jańczuk przypomniał jakie kroki formalne podjął po tym, gdy na początku maja 2021 roku dowiedział się od łódzkich policjantów, że konto, na które trafiły gminne pieniądze należało do oszusta. Jak wiadomo radni mają do burmistrza żal o to, że nie zostali o tym fakcie poinformowani od razu, a sprawa ujrzała światło dzienne dopiero w połowie lipca.

Walczą o pieniądze w sądzie

Sprawą oszustwa zajmuje się Prokuratura Rejonowa w Sieradzu przy współpracy z Wydziałem do Walki z Cyberprzestępczością Komendy Wojewódzkiej w Łodzi – przypomniał burmistrz. – Odrębną sprawę prowadzi w naszym imieniu kancelaria prawna, która zwróciła się do banku Credit Agricole (w którym założona została fałszywa lokata – dop. red.) oraz Banku Spółdzielczego w Piasecznie (obsługującego gminę – dop. red.) z wnioskiem



Walkę o odzyskanie gminnych pieniędzy władze Konstancina zleciły kancelarii prawnej

o zwrot 5 mln zł – poinformował burmistrz. Zdaniem wóldarza również banki – ten, w którym założona została fałszywa lokata, jak i ten, z którego trafiły na nią pieniądze samorządu, powinny wziąć odpowiedzialność za to zdarzenie. Pozew w tej sprawie wyngała przez Gminę Konstancin-Jeziorna kancelaria złożyła w Sądzie Okręgowym w Warszawie.

– Z mojej wiedzy wynika, że sąd zażądał wyjaśnień w tej sprawie. Bank Credit Agricole zwrócił się z wnioskiem o wydłużenie terminu udzielenia odpowiedzi do 14 marca i sąd wyraził na to zgodę. Tak na dziś wygląda postępowanie – zakończył wyjaśnienia burmistrz Kazimierz Jańczuk.

Kto ponosi odpowiedzialność?

Czy sąd zdecyduje o odpowiedzialności banków i konieczności zwrócenia

5 mln złotych gminie Konstancin-Jeziorna? Trudno powiedzieć. Zwłaszcza w sytuacji, gdy w wyniku wewnętrznej kontroli zostało już ustalone, że procedury dotyczące zakładania lokat przez gminę, nie zostały w tym przypadku do końca zachowane. Osobą, która poniosła konsekwencje z powodu tych uchybień, jest były już skarbnik gminy Dariusz Lipiec, którego na początku września, na wniosek burmistrza radni odwołali ze stanowiska.

Bez wątplenia jednak temat utraconych przez samorząd 5 mln złotych pojawi się również podczas tegorocznej sesji absolutoryjnej. Zwłaszcza, że zdaniem niektórych radnych, burmistrz ujawnił informacje o utraconych pieniądzech dopiero w lipcu (po tym jak o sprawę zapytał jeden z radnych) właśnie ze względu na sesję absolutorijną, która odbyła się 30 czerwca 2021 r.

Tekst i zdjęcie Agnieszka Maj

S7 z Warszawy do Grójca jeszcze w tym roku

MAZOWSZE

Luźniej na Puławskiej? Jeszcze w tym roku ma być przejezdna trasa S7 z Warszawy do Grójca.

GDDKiA podsumowała postępy w realizacji dróg ekspresowych i obwodnic w naszym województwie. Rzeczniczka warszawskiego oddziału GDDKiA Małgorzata Tarnowska przekazała PAP, że na Mazowszu aktualnie prowadzone są roboty na odcinkach o łącznej długości około 103 kilometrów. Nie zabrakło oczywiście informacji dotyczących naszego rejonu i bliskich jego okolic.

S7 na południe od Warszawy

Rzeczniczka podała, że prace prowadzone są na trzech odcinkach ponad 29 kilometrów trasy S7 Warszawa-Grójec. – Na pierwszym odcinku od węzła Warszawa Lotnisko do węzła Lesznów-Łosice prowadzone są prace przygotowawcze i ziemne. W tym celu wykonano prace ziemne i ziemne. W tym celu wykonano prace ziemne i ziemne.



Lesznowski odcinek drogi jest już w znacznym stopniu gotowy do jazdy

czyło 91 procent. Na trasie głównej wykonywana jest nawierzchnia betonowa, humusowanie (przygotowanie gruntu pod roślinność – red.) i roboty brukarskie. Ponadto montowane są bariery energochłonne. Na obiektach układana jest nawierzchnia na kapach chodnikowych oraz realizowane są prace brukarskie. Wykonywana jest kanalizacja deszczowa i sanitarna, elektroenergetyka i oświetlenie. Budowane są ekrany akustyczne. Trwają prace związane z budową obwodu drogowego. Zakończenie robót przewidziane jest w

październiku 2022 roku – powiedziała Tarnowska.

– Na sąsiednim, prawie 15-kilometrowym zadaniu na trasie głównej realizowane są nasypy, skarpowanie i wzmacnianie jest podłoże. Prowadzone są roboty związane z budową obiektów (skrzydła, pale, przyczółki). W ramach prowadzenia robót branżowych budowana jest kanalizacja deszczowa i sanitarna, przebudowywane są sieci gazowe, elektroenergetyczne i telekomunikacyjne. Zgodnie z zapisami umowy w październiku 2022 roku wykonawca ma zapewnić przejezdność ciągu głównego – dodała.

Pierwotnie oba odcinki miały być gotowe wcześniej, jednak GDDKiA zerwała umowy z wykonawcami. W przypadku odcinka Warszawa Lotnisko-Losice umowę z nowym drogowcem podpisali w lutym 2020 roku. Nowy kontrakt dotyczący odcinka Lesznów-Łosice podpisano w czerwcu ubiegłego roku.

Janusz Wierchośławski

OBWIESZCZENIE STAROSTY PIASECZYŃSKIEGO

Na podstawie art. 11f ust. 3 i 4 ustawy z dnia 10 kwietnia 2003 r. o szczególnych zasadach przygotowania i realizacji inwestycji w zakresie dróg publicznych (tj. Dz. U. z 2022 r., poz. 176) Starosta Piaseczyński zawiadamia, że w dniu 5 kwietnia 2022 r., na wniosek Zarządu Powiatu Piaseczyńskiego, ul. Chyliczkowska 14, 05-500 Piaseczno, skorygowanego ostatecznie w dniu 29 marca 2022 r. została wydana decyzja Starosty Piaseczyńskiego nr 8/2022 (nr rej. ARB.6740.1.6.2022.AP) o zezwoleniu na realizację inwestycji drogowej: „**rozbudowa powiatowej nr 2836W na odcinku od ul. 11 listopada (ze skrzyżowaniem) do Alei Kasztanów (bez skrzyżowania)**”

Działki przeznaczone pod realizację inwestycji drogowej:
drukami wytyczonym – działki pod przejęcie przez jednostkę samorządu terytorialnego – Powiat Piaseczyński, (w nawiasach podano nr działki po podziale, po średniku działki po podziale poza inwestycją pozostające przy aktualnym właścicielu) oznaczone wg katastru nieruchomości numerami: jedn. ew. 141804_4 Piaseczno- miasto, obręb 0063: 1/2, 1/1, 2, 54(54/3; 54/4, 54/5), 44(44/1, 44/2), 2(2/1, 2/2)

jedn. ew. 141804_4 Piaseczno- miasto, obręb 0050: 89/2, 89/1

jedn. ew. 141804_4 Piaseczno- miasto, obręb 0073: 80 (w części)

jedn. ew. 141804_4 Piaseczno- miasto, obręb 0074: 53 (w części)

– **poza liniami liniach rozgraniczających projektowanej drogi w celu wykonania budowy lub przebudowy sieci uzbrojenia terenu, bądź innej drogi:**

jedn. ew. 141804_4 Piaseczno- miasto, obręb 0050: 88

jedn. ew. 141804_4 Piaseczno- miasto, obręb 0062: 101

jedn. ew. 141804_4 Piaseczno- miasto, obręb 0063: 64, 43, 3

jedn. ew. 141804_4 Piaseczno- miasto, obręb 0073: 46, 1, 45/1, 45/3, 27/1, 25, 26/5, 26/4

jedn. ew. 141804_4 Piaseczno- miasto, obręb 0074: 59, 72/2, 72/1

jedn. ew. 141804_4 Piaseczno- miasto, obręb 0076: 1, 2

Z treścią decyzji nr 8/2022 z dnia 5 kwietnia 2022 r. na realizację inwestycji drogowej oraz załączonymi do niej materiałami można zapoznać się w Starostwie Powiatowym w Piasecznie, ul. Chyliczkowska 14, 05-500 Piaseczno od poniedziałku do piątku w godzinach 8 – 16. Sprawę prowadzi: Anna Pacuska, nr tel.: (22) 756 62 54 wew. 114 lub e-mail: a.pacuska@piaseczno.pl

W celu wysłania uwag proszę powołać się na nr rej. ARB.6740.1.6.2022.AP. Od ww. decyzji służy prawo wniesienia odwołania do Wojewody Mazowieckiego, za moim pośrednictwem (Starosta Piaseczyński, ul. Chyliczkowska 14, 05-500 Piaseczno), w terminie 14 dni od dnia jej publicznego ogłoszenia. Zgodnie z art. 49 ustawy – Kodeks postępowania administracyjnego doręczenie uważa się za dokonane po upływie czternastu dni od dnia publicznego ogłoszenia.

Działając na podstawie art. 17 ust. 1 ustawy z dnia 10 kwietnia 2003 r. o szczególnych zasadach przygotowania i realizacji inwestycji w zakresie dróg publicznych, nadano niniejszej decyzji rygor natychmiastowej wykonalności.

Z up. Starosty Piaseczyńskiego mgr inż. Sylwia Moszczyńska-Staś
Naczelnik Wydziału Architektoniczno-Budowlanego

Nr rej. ARB.6740.1.6.2022.AP

Publiczne obwieszczenie nastąpiło w dniu: 6.04.2022 r.

K O N D O L E N C J E



Ze smutkiem żegnamy

Śp. Romana Chełchowskiego

wielkiego społecznika, zasłużonego strażaka
Wicestarość Powiatu Piaseczyńskiego I kadencji

Rodzinie i Bliskim
składamy wyrazy głębokiego współczucia.

Rada i Zarząd Powiatu Piaseczyńskiego

Ze smutkiem przyjęliśmy wiadomość o śmierci
Śp. Romana Chełchowskiego

Kierownika Urzędu Rejonowego w Piasecznie,
Radnego Rady Powiatu Piaseczyńskiego oraz
Wicestarość Piaseczyńskiego w latach 1998 – 2002.
Człowieka wielce zaangażowanego w funkcjonowanie i rozwój
Ochotniczych Straży Pożarnych na terenie powiatu.

CZEŚĆ JEGO PAMIĘCI

Rodzinie oraz bliskim
składamy serdeczne wyrazy współczucia

Daniel Putkiewicz, Burmistrz Miasta i Gminy Piaseczno
Rada Miejska w Piasecznie

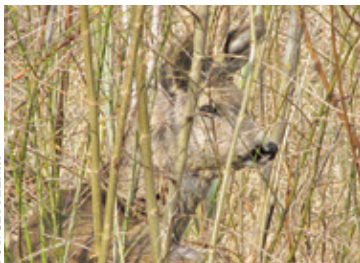


Jelonek – lokator jednostki policyjnej

PIASECZNO

Dziki zwierzę od roku przebywa na terenie należącym do policji. Czy jelonek może tam zostać?

Dziki zwierzęta pojawiają się w miastach coraz częściej. Jest to niebezpieczne zarówno dla ludzi, jak i zwierząt. Miły i łagodny na pozór jelonek czy sarenka, osaczone przez ludzi, uciekając w panice, potrafią poturbować człowieka. Niestety mogą także zrobić sobie krzywdę, wpadając na ogrodzenie czy pod koła samochodu.



FOT. CZYTELNIK

Od naszego czytelnika otrzymaliśmy informację o takim nietypowym gościu, który pojawił się na terenie jednostki prewencji przy ul. Puławskiej w Piasecznie.

Zwierzę przebywa na tym terenie już od około roku. Miejsce z powodu powstawania kolejnych inwestycji coraz bardziej się kurczy. Wkrótce ma tu ruszyć budowa drogi. Krzaki w większości już zostały wycięte. Prawdopodobnie nasz jelonek już zbytnio oswoił się z bliskością ludzi, samochodami, pracą maszyn – poinformowała nasz czytelnik. – Zastanawiam się co można w tym przypadku zrobić?

W Działania Straży Miejskiej i Animals Rescue Poland

Skontaktowaliśmy się z piaseczyńską Strażą Miejską, która w takich

przypadkach podejmuje działania we współpracy z właściwymi służbami. Straż potwierdziła przyjęcie zgłoszenia w tej sprawie w dniu 16 lutego br. Zgodnie z procedurami powiadomiła Fundację Animal Rescue Poland, z którą gmina ma podpisaną umowę na opiekę nad dzikimi zwierzętami.

– Od około dwóch miesięcy monitorujemy ten teren raz w tygodniu w godzinach wieczornych, kiedy obserwowanie zwierzęcia jest łatwiejsze. Ze względu na podmokły obszar docelową interwencję odłożono do wiosny – wyjaśnia prezes ARP Dawid Fabjański. – Sarny są zwierzętami niezwykle mało odpornymi na stres, w przeciwieństwie do innych dzikich zwierząt np. dzików czy lisów. Dlatego nie można z nimi postępować ofensywnie. Na przykład uklucie pociskiem usypiającym może spowodować stres i w konsekwencji zawał serca – dodaje. Jednak ze względu na prowadzone w okolicy inwestycje i ograniczanie przestrzeni, przedstawiciele ARP planują odłowienie sarny w asyście lekarza weterynarii już w najbliższych dniach.

– W okolicy jest jeszcze kilka miejsc, gdzie są sarenki. Między innymi na terenie za Polcolorem „urzędują” dwie, lub trzy. Jednak, tam nie podejmujemy interwencji, bo mają do dyspozycji duży i ogrodzony teren i żyje im się tam dobrze i bezpiecznie – mówi prezes Animal Rescue Poland.

Gdzie szukać pomocy?

W podobnych sytuacjach, dotyczących konieczności udzielenia pomocy zwierzęciu należy skontaktować się ze strażą miejską, poprosić o pomoc urzędnika odpowiedzialnego za zarządzanie kryzysowe w danej gminie, ewentualnie zawiadomić policję.

Janusz Wierchosławski

Droga kosztem setek drzew

dokończenie
ze str. 1

NOWINKI/ZALESIE GÓRNE

Powiat chce przebudować ulicę Gościniec Warecki na odcinku od Krępy do ulicy Pionierów w Zalesiu Górnym. Realizacja tej inwestycji wymaga jednak wycinki setek drzew, w tym dorodnych sosen.

Planowanej przez powiat inwestycji zrobiło się głośno, kiedy wzdłuż popularnej wśród spacerowiczów i rowerzystów drogi przez Las Chojnowski pojawiły się oznaczenia przydrożnych drzew. Sprawą zainteresowali się aktywiści z Alarmu dla Klimatu Piaseczno.

– Pod topór mają pójść tysiące drzew! Tysiące drzew w imię wygody, by samochody mogły rozwijać duże prędkości, by można było dostać się z Krępy do Piaseczna o 5 minut szybciej niż obecnie! – alarmowali pod koniec marca.

Obecnie droga przez las jest utwardzona asfaltem na odcinku kilkaset metrów od Krępy, w sąsiedztwie domów mieszkańców Nowinek. Podkreślają, że o ten asfalt walczyli przez wiele lat. Planowana budowa drogi to również wynik ich nacisków na powiat w sprawie ucywilizowania drogi, która pozwoli im dojechać do Zalesia Górnego, czy dalej Piaseczna krótszą drogą.

Droga o połowę krótsza

Przy obecnej infrastrukturze drogowej mieszkańcy Nowinek (około 20 domów) mają do wyboru trzy trasy w kierunku centrum Zalesia Górnego – przez Krępę i Jeziórko do Zalesia Górnego – ok. 9 km, przez Dobiesz i Pilawę do DK79 i Zalesia Górnego ok. 14,5 km oraz gruntową, często dziurawą ulicą Gościniec Warecki – ok. 4,5 km do Zalesia Górnego. Ze „skrótów” pozwalającego ominąć dłuższą drogę, z przejazdem kolejowym przez Jeziórko czy konieczność czekania na możliwość



Przebudowa drogi wymaga wycinki pasa drzew rosnących po wschodniej stronie ulicy Gościniec Warecki

wyjazdu z Pilawy na drogę krajową 79, z pewnością skorzystają też mieszkańcy okolicznych wsi w gminie Prażmów i Góra Kalwaria. Dodatkowo, zaledwie kilkaset metrów od planowanej inwestycji deweloper buduje duże osiedle. W pierwszym etapie ma powstać 80 domów, a łącznie w pięciu etapach inwestycji aż 420. Mieszkańcy tych nieruchomości bez wątpienia również będą zainteresowani nowym połączeniem drogowym.

Przebieg zgodny z dokumentacją

Powiat uzyskał decyzję ZRID dla budowy ul. Gościniec Warecki na odcinku od Krępy do ul. Pionierów we wrześniu 2021 r. Wydał ją starosta piaseczyński.

– Jest to istniejąca droga powiatowa, która tworzy alternatywę dla komunikacji z miejscowości: Krępa, Czarny Las, Wojciechowice, Sierzchów, Chojnów, Dobiesz, Ustanówek z pominięciem drogi krajowej nr 79, na której niemal codziennie dochodzi do wypadków, w tym śmiertelnych – podkreśla starosta Ksawery Gut. – Dlatego kilka lat temu została podjęta decyzja o zleceniu projektu, zrobiliśmy go, a teraz zamierzamy budować drogę.

Prawdopodobnie samo utwardzenie drogi nie budziłoby aż tyle emocji,

choć oczywiście zwiększony ruch samochodowy przy lepszej nawierzchni, zdecydowanie zmieni charakter tej leśnej i stosunkowo rzadko obecnie uczęszczanej przez kierowców trasy. Do tego dochodzi jednak wycinka co najmniej kilkaset drzew oznaczonych w sąsiedztwie istniejącej drogi. Okazuje się, że zgodnie z dokumentacją, pas drogowy na mapach jest w niektórych miejscach przesunięty względem istniejącego przebiegu. Do tego dochodzi kwestia wymogów technicznych, jakim musi obecnie sprostać droga powiatowa.

– Pas drogowy utwardzony kruszywem i destruktem ma od 5 do 8 m szerokości, a my planujemy wykonać jezdnię o szerokości 6 m i 1,5 m pobocza asfaltowego, żeby ucywilizować tę drogę. Nawet zrezygnowaliśmy z 2 m chodnika czy 3,5 m ciągu pieszo-jezdnego, żeby jak najmniej było ingerencji w drzewa – podkreśla starosta.

Podczas ostatniej sesji Rady Powiatu został zwiększony budżet na realizację zadania obejmującego utwardzenie drogi z Krępy do Zalesia Górnego, budowę chodnika w Krępie oraz jezdni na odcinku z Krępy do Czarnego Lasu. Łącznie na realizację tego zadania Powiat zamierza wydać 2,38 mln zł.

Tekst i zdjęcia Agnieszka Maj

R E K L A M A

Okazji Wielka

MOC

Piaseczno, ul. Okulickiego 20 a

WBB3960BF
Płyta indukcyjna

- Sterowanie elektroniczne
- 4 programy automatyczne

Nr art. 1433754

AKZ96230 NB
Piekarnik do zabudowy

- System samoczyszczący: kataliza
- Programy automatyczne

Nr art. 1351052

2998,-

2398,-

TANIEJ O

600,-

Dodatkowy zwrot 200 zł od producenta*

*Należymy do 30.04.2022 r. bezterminowo w zależności od konfiguracji lub do mediemarkt.pl

Akcja obowiązuje na wybrany asortyment i trwa od 1.04 do 18.04 lub do wyczerpania zapasów. Szczegóły w regulaminie na mediemarkt.pl lub u Sprzedawcy.

mediamarkt.pl

Wietnamczycy Ukraińcom

POWIAT

Stowarzyszenie Wietnamczyków w Polsce bardzo aktywnie wspiera uchodźców z Ukrainy. Pomagają na wiele sposobów nie tylko swoim rodakom uciekającym z objętego wojną kraju, ale również obywatelom Ukrainy przebywającym na terenie powiatu piaseczyńskiego.

O tym, że społeczność Wietnamczyków mieszkających w Polsce, w tym duża ich liczba na terenie gminy

Trzema samolotami wysłanymi do Polski przez rząd Wietnamu, do ojczyzny wróciło blisko 900 Wietnamczyków, którzy uciekli z Ukrainy

Lesznówola, jest gotowa do niesienia zorganizowanej pomocy innym, przekonał się już na początku pandemii. Stowarzyszenie Wietnamczyków

w Polsce przekazywało samorządom i placówkom medycznym bardzo wówczas potrzebne maseczki ochronne. Wspierało też personel medyczny przygotowując i dostarczając do szpitali gotowe posiłki.

Błyskawiczna organizacja pomocy

W momencie wybuchu wojny w Ukrainie błyskawicznie społeczność wietnamska zmobilizowała się do organizowania pomocy.

Powołaliśmy sztab kryzysowy i w pierwszym etapie wysyłaliśmy dary na teren Ukrainy. Potem okazało się, że pomoc jest potrzebna uciekającym, zwłaszcza, że w pierwszej fazie, w punktach recepcyjnych przy granicy nie były przyjmowane osoby, które nie miały obywatelstwa ukraińskiego – relacjonuje Karol Hoang, Rzecznik Prasowy Stowarzyszenia Wietnamczyków w Polsce. Wobec tego stowarzyszenie zorganizowało dyżury przy granicach i pomagało w transporcie Wietnamczyków w głąb Polski oraz w znalezieniu im noclegu.

Mieliśmy własne punkty recepcyjne, w których zorganizowaliśmy noclegi i wyżywienie dla około 1800 osób – mówi Karol Hoang. Noclegi zapewniły nie tylko punkty recepcyjne, ale i wiele prywatnych osób w swoich

domach. Wietnamski rząd zorganizował transport lotniczy dla osób, które chciały wrócić do ojczyzny.

Trzema samolotami do Wietnamu poleciało około 900 osób. Duża część Wietnamczyków z Ukrainy przemieściła się też już na zachód Europy. W tej chwili zostało w Polsce około 150 osób – informuje rzecznik Stowarzyszenia Wietnamczyków w Polsce.

Przyznaje, że społeczność wietnamska jest nie tylko dobrze zorganizowana, ale też bardzo otwarta na niesienie pomocy innym. Podkreśla, że „pospolite ruszenie” w razie potrzeby jest natychmiastowe, ale jednocześnie dzięki dobrej organizacji pomoc jest bardzo efektywna i ukierunkowana na to, co rzeczywiście jest potrzebne.

„Pomoc to nasz obowiązek”

Stowarzyszenie Wietnamczyków w Polsce nie ograniczyło się oczywiście do pomocy uciekającym z Ukrainy rodakom. Wspiera również władze powiatu i gminy Lesznówola w organizowaniu pomocy dla uchodźców z Ukrainy, którzy przebywają na terenie naszego powiatu.

Kontaktujemy się z władzami lokalnymi i pytamy o bieżące potrzeby. Przekazujemy nowe rzeczy, zakupione ze zbiórek wśród naszej społeczności. Są to różne rzeczy – odzież, zabawki, szkolne plecaki, środki higieniczne czy walizki, bardzo potrzebne w ośrodku w Tomicach, gdzie nie ma szaf, więc pozwalają przechowywać swoje rzeczy – wyjaśnia Karol Hoang.

Działania Stowarzyszenia Wietnamczyków w Polsce bardzo docenia powiat piaseczyński.

Pomoc społeczności wietnamskiej jest nieoceniona. Panowie Tran Trong Hung, wiceprezes Stowarzyszenia i Karol Hoang, kilkakrotnie byli u nas w Tomicach. Pytają co jest nam potrzebne i dostarczają między innymi



Sztab kryzysowy Stowarzyszenia Wietnamczyków w Polsce zorganizował 10 własnych punktów noclegowych, łącznie dla 1800 osób

bardzo potrzebną w takich miejscach nową bieliznę, ale też walizki czy piłki do gry i inne zabawki dla dzieci – mówi Wojciech Zmysłowski ze Starostwa Powiatowego w Piasecznie. Pomoc trafia

senno-letnie kurtki. Pomagamy i w miarę naszych możliwości będziemy nadal pomagać – zapowiada Karol Hoang. – Uważamy, że jako społeczność wietnamska jesteśmy częścią społeczeństwa



Stowarzyszenie przekazuje nowe produkty zakupione ze ziórki wśród społeczności wietnamskiej

też do lesznówolskiego magazynu dla uchodźców w Janczewicach czy bezpośrednio do władz gminy, w celu przekazania jej potrzebującym.

Teraz na przykład chcemy przekazać dla dzieci białe koszule, które za chwilę przydadzą się w szkołach na zakończenie roku czy lżejsze wio-

czeństwa polskiego i problem, który dotyczy Polski czy naszego powiatu, jest też naszym problemem i mamy obowiązek pomagać – podkreśla. Polska to nasz dom, a Ukraińcy to teraz też nasi sąsiedzi.

Agnieszka Maj

R E K L A M A

**DOM SENIORA
DOM OPIEKI
CAŁODOBOWY**

ROB-MED
in pomocy na odstawienie

- Pobyty długo- i krótkoterminowe
- Profesjonalna opieka 24h/d
- Rodzinna atmosfera
- Opieka lekarska
- Zajęcia rehabilitacyjne, muzyczne, plastyczne itp.

Atrakcyjne ceny!

ul. Kochanowskiego 68, TOMICE K. GÓRY KALWARII, 516 700 502

CMP
CENTRUM MEDYCZNE

**BEZPŁATNA
PODSTAWOWA
OPIEKA ZDROWOTNA**

PIASECZNO
ul. Puławska 49, ul. Pawia 7

JÓZEFOSŁAW
ul. Ogrodowa 20c

NFZ
Narodowy Fundusz Zdrowia

22 737 50 50
cmp.med.pl

Zapraszamy po zdrowie

KRIS CAR
mechanika pojazdowa

We speak English

503 333 600

**WYMIANA
OPON**

PRZECHOWANIE

SERWIS KLIMATYZACJI

Bielawa, ul. Lipowa 5, 05-520 Konstancin-Jeziorna www.kriscar.waw.pl

Projekt targowiska gotowy

W GÓRA KALWARIA

Wstępny projekt zagospodarowania miejskiego targowiska jest już gotowy. Gmina czeka jeszcze na opinie mieszkańców.

Przed rokiem była już gotowa koncepcja rozbudowy i ucywilizowania targowiska w Górze Kalwarii. Zgod-

nie z życzeniem mieszkańców plac targowy ma pozostać przy ul. Mariańskiej, wymaga jednak zdecydowanej poprawy warunków dla sprzedawców i kupujących. Władze gminy zdecydowały o rozszerzeniu przestrzeni handlowej również na plac po drugiej stronie ul. Mariańskiej. W tym celu niezbędny był wykup nieruchomości znajdujących się na zaplanowanym terenie targowiska oraz zmiana miejscowego planu zagospodarowania. To wymagało czasu. Dodatkowo samorząd chce powiązać rozbudowę i modernizację targowiska z budową nowej drogi – ulicy Papczyńskiego, która komunikować ma plac targowy od strony zachodniej.

ryjskiej). Po stronie lewej zaś zlokalizowane byłyby parkingi.
– Chodzi nam również o to, by nie utrudniać ruchu na ul. Mariańskiej – wyjaśnił nam rzecznik gminy Piotr Chmielewski. – To ważna droga, a w dni targowe ruch jest znacznie utrudniony. Wielu kierowców zatrzymuje się przy ulicy „tylko na chwilę”, by zrobić zakupy.

Cały teren, po obu stronach ul. Mariańskiej ma zostać utwardzony i

w istniejącej hali targowej z wydzieleniem toalety dla niepełnosprawnych i remont pozostałej części „łazienkowej”. Według opracowanej w ubiegłym roku koncepcji plac targowy miał oferować łącznie 236 miejsc handlowych, w tym 24 na sprzedaż z samochodu, a dodatkowo zadaszony obszar dla 112 stanowisk handlowych i 74 stałych punktów handlowych z miejscem na samochód oraz 182 miejsca parkingowe dla klientów.

Konsultacje z mieszkańcami

Jak ostatecznie wygląda wstępny projekt będzie można się przekonać już w środę 6 kwietnia 2022 r. Na godzinę 15.00 do Ośrodka Kultury przy ul. por. Jana Białka 9 władze gminy zapraszają mieszkańców i handlujących na prezentację wstępnego projektu targowiska miejskiego przy ul. Mariańskiej. Będzie to okazja do przyjrzenia się zaproponowanym rozwiązaniom i zgłaszania swoich uwag.



Obecny plac targowy wymaga przede wszystkim odwodnienia i utwardzenia nawierzchni

– Państwa propozycje zostaną rozważone przy tworzeniu projektu finalnego, który ma być gotowy do końca tego roku – zapewniają władze miasta.

Modernizacja targowiska przy ul. Mariańskiej miałyby się rozpocząć w przyszłym roku. Bez wątplenia samorząd będzie szukał rozwiązania, które pozwoli obniżyć koszty. Tak stało się w przypadku zmodernizowanego dwa lata temu targowiska miejskiego w Piasecznie. Kilkakrotnie oferty w przetargu znacząco przekraczały zaplanowany budżet. Za częściowo zadaszony plac

wykonawcy chcieli kilkanaście milionów złotych. Ostatecznie samorząd zmienił projekt i zrezygnował z budowy niewielkiego budynku socjalnego oraz zadaszania, a i tak samo odwodnienie i utwardzenie placu kosztowało 8,4 mln zł.

– Na pewno będziemy szukać finansowania zewnętrznego, bo koszty samego utwardzenia terenu wyniosą około miliona złotych – powiedział nam przed rokiem rzecznik Ratusza Piotr Chmielewski.

Agnieszka Maj



odwodniony. W zamówieniu na projekt wskazano również przebudowę toalet

odwodniony. W zamówieniu na projekt wskazano również przebudowę toalet

Cały handel na jedną stronę

Zgodnie z opracowaną w ubiegłym roku koncepcją zagospodarowania miejskiego targowiska, całość handlu miałyby się przenieść na prawą stronę ulicy Mariańskiej (patrzac od ul. Kalwa-

R E K L A M A

KASIA Najserdeczniejsze życzenia pogodnych, radosnych i spokojnych Świąt Wielkanocnych
składa załoga Hurtowni papierniczej „Kasia”

Grill Bar Szpruch

Wielkanocne spotkania firmowe
Catering wielkanocny

Szczegóły pod nr tel.: 793 088 824
E-mail: szpruch.bar@interia.pl

UL. PUŁAWSKA 49, PIASECZNO
tel. 786 812 266

EATSTORY
BISTRO I CUKIERNIA

ZAMÓWIENIA ŚWIĄTECZNE
NA PRYZYSTAWKI, POTRAWY,
CIASTA I CIASTECZKA

OFERTA ŚWIĄTECZNA
DOSTĘPNA NA STRONIE
WWW.EATSTORY.PL

ZAMÓWIENIA PRZYJMUJEMY
DO 13.04.2022

polSAT box POZYCJA 85

CANAL+ POZYCJA 87

orange POZYCJA 62

vecetra POZYCJA 129

TELEWIZJA NAZIEMNA WOJ. ŚLĄSKIE POZYCJA 111/352

WP pilot PILOT.WP.PL

RUSZAMY Z NOWYM SEZONEM!

KOPALNIA HISTORII
Nasza Droga Do Niepodległej

ŚLĄSKIE OSIĄGNIĘCIA
20-LECIA MIĘDZYWOJENNEGO

PIĄTEK: 17:15
ŚRODA: 17:25

TYLKO W T V S

Wkurzeni ubłoceni

dokończenie
ze str. 1

Wszak dla większości objazd Gogolińską to jedyny sposób przedostania się do pracy, szkoły, na dworzec czy zakupy. A z kolei wzmożony ruch znacznie szybciej pogarsza stan utwardzanej co jakiś czas drogi.

„Jak po wybuchu wulkanu”

Po ostatnim utwardzeniu drogi mieszkańcy zaczęli narzekać na kurz pokrywający ich domy i samochody oraz utrudniający swobodne oddychanie i widoczność.

– Cała okolica wygląda jak po wybuchu wulkanu. Tylko jest jedna różnica, nikt u nas nie przeprowadza ewakuacji ze względu na trujący pył, my tak musimy żyć – zauważa pan Michał. Podczas ostatniej sesji Rady Gminy radny Grzegorz Gonsowski zaapelował do mieszkańców o poruszanie się z prędkością 20-30 km/h. Poprosił władze gminy o zwrócenie się do Komendy Powiatowej Policji w Piasecznie z prośbą o interwencję policjantów z radarem, co powinno wpłynąć na tych, którzy zbyt szybko się spieszą.

„Może wysłać polewaczkę?”

– Najpierw nas krytykowano, że drogi w okresie zimowym nie były wyrównane, a teraz słyszę, że kierow-

cy jeżdżą za szybko. Jeśli to prawda, to chyba znaczy, że te drogi są w bardzo dobrym stanie skoro można się po nich poruszać z prędkością ponad 30 km/h? – nie ukrywał ironii zastępca wójta Mirosław Wilusz. – Tydzień temu były prośby, żeby wysłać tam beczkowozę, żeby odpompować wodę zalegającą w dziurach, a dzisiaj słyszę, że jest problem z kurzem, więc nie wiem, może powinniśmy tam wysłać polewaczkę, żeby połała? – pytał dalej na sesji 24 marca. Zakończył prośbą o odrobinę cierpliwości, bo prace przy budowie ronda właśnie zostały wznowione.

„Sarkazm i ironia

Zgodnie z podpisanym z wykonawcą aneksem rondo ma być gotowe do końca czerwca. Pierwotnie termin zakończenia inwestycji był planowany na początek lutego. Po wznowieniu prac, uruchomiony na czas ich wstrzymania przejazd przez skrzyżowanie, został ponownie zamknięty, więc wszystkie pojazdy trafiły znów na objazd ul. Gogolińską, Kormoranów i Kukułki. W związku z tym, że spadł deszcz i śnieg, problem kurzu się rozwiązał. Za to droga błyskawicznie zaczęła przypominać „krajobraz księżycowy”.

– Może Elon (Musk – dop. red.) przyjedzie tu testować nowe łaziki marsjańskie? Coś sygnie groszem,

wykupimy te grunty od gminy i sami sobie drogę zrobimy? – zastanawia się jeden z mieszkańców. Sarkastycznych komentarzy nie brakuje, choć mieszkańcom nie jest do śmiechu. Zwłaszcza, że weekendowy atak zimy odkrył kolejne problemy z nawierzchnią drogi, zarówno dla kierowców, jak i pieszych. Ci ostatni mają zapewnione „obejście” przy budowanym rondzie, jednak ścieżka tonie w błocie.

Wczoraj zastanawiałem się jak do wózka dziecięcego zamontować gąsienice – pisze jeden z ojców

– Wczoraj zastanawiałem się jak do wózka dziecięcego zamontować gąsienice – pisze jeden z ojców. W sprawie fatalnego stanu dojazdu i przejścia zwrócił się do wójt gminy Lesznowola jeden z członków Rady Sołeckiej.

– Wnioskuje, aby podległe Pańi służby doprowadziły to miejsce do cywilizacyjnych standardów i nie zmuszały mieszkańców do brodenia w błocie po kostki – napisał w poniedziałek 4 kwietnia Przemysław Abram,



FOT. LUKASZ KOROLCZYK/FP

Droga dla pieszych wokół ronda nie nadaje się do przejścia

dołączając dokumentację filmową i fotograficzną.

„Zgodnie ze standardami

Do dyskusji w mediach społecznościowych odniósł się Urząd Gminy. Na stronie internetowej wyjaśnia obiektywne powody opóźnień w budowie ronda i zapewnia, że droga jest utwardzana zgodnie ze standardami.

– Ze względu na znaczne obciążenie komunikacyjne, drogi objazdowe objęte są stałą obserwacją i na bieżąco uzupełniane kruszywem drogowym.

Do utwardzenia ulic Gogolińskiej, Kormoranów i Jaskółki zostało zastosowane typowe kruszywo drogowe służące do utwardzania dróg, z wymaganymi atestami, które jednakże w warunkach długotrwałe bezdeszczowej pogody oraz wzmożonego ruchu, będzie powodowało uciążliwość w postaci unoszącego się pyłu. W związku z powyższym, na trasie objazdu zostało wprowadzone ograniczenie prędkości do 30 km/h – czytamy w komunikacie.

Agnieszka Maj

ARTYKUŁ SPONSOROWANY

Z troski o środowisko

Gmina Piaseczno zachęca do ograniczania ilości wytwarzanych odpadów i ich prawidłowego segregowania na wiele różnych sposobów. Konkurs dla uczniów i Kiermasz Wielkanocny to ciekawe inicjatywy, które zaplanowano w najbliższym czasie.

Odpady po warzywach i owocach wrzucamy do pojemnika „bio kuchenne”, ale co zrobić z kośćmi z mięsa? Szklana butelka po napoju trafia do frakcji odpady szklane, ale gdzie trafia porcelana i ceramika? A jak postępować ze zużyтыми bateriami i elektroniką bądź przeterminowanymi lekami? Choć świadomość o konieczności segregacji rośnie, rodzajów wytwarzanych przez nas odpadów jest tak dużo, że nauczanie się wszystkich zasad nie jest łatwe.

Żeby zwiększyć świadomość mieszkańców w tym zakresie, Wydział Gospodarki Odpadami Urzędu Miasta i Gmina Piaseczno przygotowały kampanię informacyjno-edukacyjną „Myśl globalnie – segreguj lokalnie”. Jej celem jest przybliżenie mieszkańcom obowiązujących zasad segregacji odpadów komunalnych oraz kompostowania bioodpadów. Ratusz chce w ten sposób pokazać, że to, jak postępują z nimi mieszkańcy Piaseczna, jest naprawdę ważne.

Konkurs dla uczniów...

W pierwszej kolejności warto jednak postarać się o to, by odpadów było jak najmniej. Właśnie na ten aspekt zwraca uwagę konkurs dla uczniów ze szkół podstawowych. W jego ramach uczestnicy z klas IV-V i VI-VIII przygotowują krótkie opowiadania (max. 3 strony A4) o tym, w jaki sposób dbają o środowisko i co robią, by produkować mniej odpadów. Uczniowie będą też poproszeni o przesłanie 1-3 zdjęć, które pokażą, jak słowa przemieniają w czyny.

Prace będzie można nadsyłać w dniach 1-30 kwietnia, a wyniki poznamy w maju. Spośród wszystkich przesłanych prac komisja wyłoni po trzech laureatów i przyzna po trzy wyróżnienia w każdej kategorii wiekowej. Osoby te otrzymają karty podarunkowe do sklepów sportowych na łączną kwotę przekraczającą 3,5 tys. zł.

...Kiermasz Wielkanocny...

Ale konkursy to oczywiście nie jedyny sposób na to, by zwracać uwagę na znaczenie segregacji odpadów. Jednym z ciekawych pomysłów zaplanowanych na najbliższy czas jest stoisko wystawiennicze Wydziału Gospodarki Odpadami. Pojawi się ono w Niedzielę Palmową, 10 kwietnia, na Kiermaszu Wielkanocnym na Rynku w Piasecznie (w godz. 10.00-15.00).

Na stoisku zaplanowano różnorakie atrakcje dla mieszkańców. Chętni będą mogli zakręcić kołem fortuny, odpowiedzieć na pytanie z zakresu segregacji odpadów i otrzymać nagrody niespodzianki. Pojawiają się też mega puzzle, z których po prawidłowym ułożeniu wszystkich elementów wyłoni się eko obraz. Puzzle dedykowane są przede wszystkim najmłodszym uczestnikom kiermaszu, którzy dzięki nim będą mogli zainteresować się rozwijaniem ekologicznych postaw.

Na stoisku pojawiają się również makiety pojemników na odpady, które ułatwią nie tylko propagowanie prawidłowej segregacji odpadów, ale pozwolą też zaprezentować, na czym polega idea less waste. Osoby, które zatrzymają się przy tym stanowisku, dowiedzą się m.in. o tym, jak prawidłowo segregować odpady, co dzieje się z odpadami, gdy trafią do pojemników na śmieci i jak wybierać produkty pakowane w ekologiczny sposób.

...i jeszcze więcej

To nie wszystkie działania realizowane przez Gminę Piaseczno. Kampania „Myśl globalnie – segreguj lokalnie” to także m.in. spotkania w klubach seniora i placówkach edukacyjnych.

Podczas spotkań w Klubach Seniora przedstawiane są domowe metody wytwarzania bezpiecznych dla środowiska i ekologicznych



**myśl globalnie
segreguj lokalnie**

środków czystości. Seniorzy mogą wykonać je sami, korzystając na przykład z sody, kwasu cytrynowego, wody i octu. Uczestnicy dowiadują się również o wpływie na zdrowie i środowisko chemicznych środków czyszczących. W ten sposób poznają w teorii i praktyce, czym jest idea less waste. I mogą się przekonać, że wcale nie wiąże się to z wyrzeczeniami ani nie generuje dodatkowych kosztów, wręcz przeciwnie – pozwala zaoszczędzić pieniądze i unikać kontaktu ze szkodliwymi substancjami.

Z kolei w lutym przeprowadzono cykl warsztatów edukacyjnych w szkołach podstawowych. Zdobywaną w ich trakcie wiedzę uczniowie mogli wykorzystać w ekologicznych grach „Twister” oraz „Eko Bohater”. Takie atrakcje są dla nich tym ważniejsze, że uczniowie po długim okresie izolacji w domach wrócili do szkół i wspólne zabawy z rówieśnikami są im bardzo potrzebne. Podobne warsztaty przeprowadzono też w 11 gminnych przedszkolach.

Kuropatwy do konsultacji

PIASECZNO

Leżąca na styku trzech gmin ulica od lat budzi dużo emocji. Samorządy w końcu się porozumiały i przystępują do prac nad zaprojektowaniem przebudowy drogi.

Jak informował niedawno wiceburmistrz Piaseczna Robert Widz, porozumienie między Piasecznem a Lesznowolą w sprawie wspólnego projektowania drogi zostało podpisane, a nawet udało się już wyłonić wykonawcę projektu.

– Żeby sprawę „pchnąć” do przodu Gmina Piaseczno wykonała w ubiegłym roku kilka koncepcji drogowych. Dzięki temu mogliśmy razem rozmawiać o konkretnych: szacunkowych kosztach, koniecznych wykupów gruntów itp. – pisał w mediach społecznościowych na początku marca wiceburmistrz Robert Widz. Droga zarządza bowiem formalnie Lesznowola. Ulica zaś stanowi granicę między gminą Lesznowola a Ursynowem, ale intensywnie użytkowana jest przede wszystkim przez mieszkańców Józefosławia czy Julianowa dojeżdżających nią do ulicy Puławskiej. Spór o przebudowę ul. Kuropatwy trwa już od wielu lat. Część

mieszkańców nie chce się bowiem zgodzić na jej poszerzenie, zwłaszcza że odbędzie się to kosztem ich działek. Inni domagają się pilnej inwestycji, która poprawi bezpieczeństwo na drodze.

Mieszkańcy mają głos

Piaseczyński samorząd zmobilizował sąsiadów do podjęcia działań zmierzających do poprawy bezpieczeństwa i upłynnienia ruchu na drodze łączącej Józefosław z ulicą Puławską. Wyłoniony na początku marca w przetargu projektant ma 10 miesięcy na przygotowanie projektu i uzyskanie decyzji ZRID.

– Wykonawca przeanalizował przygotowane wcześniej warianty i przedstawił swoją propozycję – informuje Urząd Gminy Piaseczno. Na stronie internetowej www.piaseczno.eu zostały opublikowane dwie propozycje – jedna wybrana na etapie opracowywania koncepcji oraz druga, przygotowana przez nowego projektanta. W obu wariantach droga zyskuje chodnik i ścieżkę rowerową lub ciąg pieszo-rowerowy i przejścia dla pieszych.

Mieszkańcy mogą się z nimi zapoznać i zgłaszać swoje uwagi do 29 kwietnia na adres: kuropatwy@piaseczno.eu. Nieco wcześniej, bo 21 kwietnia o godz. 18.00, planowane jest spotkanie z projektantem w Szko-

le Podstawowej Heliantus przy ul. Bażanciej 16 w Warszawie. Podczas spotkania mają zostać omówione oba warianty rozwiązań drogowych.

Budowa w przyszłym roku?

– W dniu 15 maja 2022 r. opublikowany zostanie raport z konsultacji i ostateczny wariant przyjęty do projektowania – zapowiada gmina Piaseczno. – Samorządy czeka jeszcze dyskusja na temat sposobu finansowania kosztów wykupu gruntów oraz budowy drogi – zaznacza wiceburmistrz Piaseczna Robert Widz. – Ogólnie przewidujemy, że dokumentacja projektowa, jeśli nie nastąpią żadne nieprzewidziane trud-



15 maja 2022 r. opublikowany zostanie raport z konsultacji i ostateczny wariant przyjęty do projektowania

ności, powinna być gotowa we wrześniu – październiku tego roku i będzie można składać wnioski o pozwolenie na budowę. Jeżeli wszelkie uzgodnienia

zakończą się sukcesem, są szanse na realizację inwestycji już w przyszłym roku – zapowiada. Koszt projektu wynosi 289 tys. zł. **A. Z. Piechowska**

RUNÓW

SADZENIE LASU I ZBIÓRKA ELEKTROŚMIECI

W najbliższą sobotę zaplanowane jest kolejne sadzenie Lasu Dobrej Woli. Przy okazji można oddać elektrośmieci i dostać w zamian bratki.

Sadzenie Lasu Dobrej Woli to cykliczna impreza z udziałem osób z niepełnosprawnościami, ich przyjaciół i wszystkich Ludzi Dobrej Woli. W tym roku akcja odbędzie się w Runowie, przy końcu ulicy Dobrej. W godzinach od 10.00 do 14.00 uczestnicy imprezy chcą posadzić kilka tysięcy sadzonek dębu i lipy przekazanych przez Nadleśnictwo Chojnów. Zalecany jest strój do prac leśnych zabranie własnego szpadla, ponieważ organizatorzy dysponują nimi w ograniczonej liczbie. Na miejscu będzie też stał kontener na elektroodpady, który zapewni Wydział Gospodarki Odpadami UMIG Piaseczno. Osoby, które przyniosą elektrośmieci dostaną w nagrodę bratki. Organizatorzy planują również ognisko z kiełbaskami.

R E K L A M A

Najlepsze wypieki na wielkanocny stół.

JESTEŚMY BLISKO CIEBIE:

PIASECZNO ul. Kościuszki 32B tel. 604 644 231	JÓZEFOSŁAW ul. Geodetów 45, lok. BU tel. 788 954 363	URSYNÓW: ul. Belgradzka 46 tel. 539 758 008	ul. Cybisa 4 tel. 532 468 253	ul. Cynamonowa 19 tel. 888 433 623
--	---	--	----------------------------------	---------------------------------------

www.piekarniagrzybki.pl | www.facebook.com/grzybkifanpage

1927 PIEKARNIA CUKIERNIA 1927
GRZYBKİ
#Cichowski

Dodatkowa pomoc dla uchodźców

Wielu z nas pomaga i wspiera osoby z Ukrainy. Pomoc można uzyskać także z UNHCR w Polsce.

UNHCR to Agencja ONZ ds. Uchodźców. Począwszy od marca, UNHCR oferuje krótkoterminową pomoc materialną dla osób przybyłych z Ukrainy, w celu wsparcia ich integracji w Polsce. Program nie jest powiązany z innymi sposobami wsparcia istniejącymi w Polsce, w tym z rejestracją numeru PESEL. Zatem PESEL nie jest niezbędny do uzyskania pomocy. UNHCR bowiem nie prowadzi rejestracji uchodźców oraz nie nadaje statusu uchodźcy. Program ma jedynie na celu wsparcie humanitarne.

Stawki pomocy finansowej

Miesięcznie, uprawnieni odbiorcy otrzymują 710 złotych na 1 osobę + 610 złotych na kolejną osobę w rodzinie (limit osób wynosi 4). Pomoc finansowa jest udzielana raz w miesiącu, przez okres minimum 3 miesięcy

Kto może skorzystać?

Osoba i jej rodzina kwalifikuje się do programu, jeżeli opuściła Ukrainę i przybyła do Polski w dniu 24 lutego 2022 lub później. Wystarczy, że jeden członek rodziny przekroczył granicę tego dnia lub później. Dzieciom powinien towarzyszyć wyznaczony opiekun/opiekun prawny.

Jak się zarejestrować?

Obecnie wizyty umawiane są z wyprzedzeniem przez SMS. Szczegóły dotyczące umówienia wizyty będą podane wkrótce na stronie help.unhcr.org/Poland, gdzie znajdują się najbardziej aktualne informacje. Wnioskujący otrzyma informację o wizycie w punkcie rejestracji prowadzonym przez UNHCR. Trzeba zarejestrować się do programu pomocy finansowej podając informacje i składając odciski palców. Pomoże to ochronić dane osobowe

i uniknąć oszustw. Dane użyte będą tylko w celu otrzymania pomocy finansowej. UNHCR nie rejestruje osób jako uchodźców. Natychmiast po rejestracji otrzymuje się unikalne hasło, które będzie umieszczone na dowodzie rejestracji. Nie wolno ujawniać nikomu hasła! Punkty rejestracji są obecnie otwierane na terenie Warszawy. Planowane jest otwarcie punktów również w innych miastach. Obecnie w Warszawie działa jedno Centrum Przyjęć Gotówkowych – na ulicy Kamionkowskiej 11. Otwarte od niedzieli do piątku w godzinach 8.00-16.00. W sobotę nieczynne.

Procedura

Minimum jeden dzień po zarejestrowaniu osoba otrzymuje SMS z unikatowym numerem BLIK i informacją o kwocie pomocy. Jeżeli wnioskodawca zarejestruje się w piątek, otrzyma SMS najwcześniej w poniedziałek. W ciągu 7 dni trzeba wypłacić pieniądze z większości bankomatów w Polsce (Santander Bank, PKO BP, Millenium, BNP Paribas, mBank, ING, SGB, EuroNet, Planet Cash). Kodu BLIK można użyć tylko raz w ciągu 7 dni od jego otrzymania. Trzeba wypłacić całą kwotę. Po upływie 1 miesiąca otrzymuje się SMS z nowym kodem BLIK. Umożliwi to kolejną wypłatę takiej samej kwoty. Trzeba użyć nowego kodu BLIK i pierwotnego hasła. Nowy kod BLIK otrzymuje się każdego kolejnego miesiąca, minimum przez 3 miesiące. W przypadku zmiany telefonu, zagubienia hasła lub kodu BLIK trzeba wrócić do centrum rejestracyjnego UNHCR i procedurę zaktualizować. W przypadku problemów technicznych z bankomatem lub kodem BLIK trzeba dzwonić na numer 61 856 52 66 (w godz. 9.00–17.00)

Додаткова допомога біженцям

Багато з нас допомагають і підтримують людей з України. Крім того, його також можна отримати в УВКБ ООН у Польщі.

УВКБ ООН — це Агентство ООН у справах біженців. Починаючи з березня, УВКБ ООН надає короткострокову матеріальну допомогу людям, які приїжджають з України для підтримки їхньої інтеграції в Польщі. Програма не пов'язана з іншими програмами підтримки, які існують у Польщі, включаючи реєстрацію номера PESEL, тобто номер PESEL не потрібен для отримання допомоги. УВКБ ООН не реєструє біженців і не надає статусу біженця. Програма призначена виключно для гуманітарної підтримки.

Ставки фінансової допомоги

Щомісяця одержувачі, які мають право, отримають 710 злотих на 1 особу + 610 злотих на іншу особу в сім'ї (ліміт – 4 особи). Фінансова допомога надається один раз на місяць протягом не менше 3 місяців

Хто може отримати користь?

Особа та її сім'я мають право на участь у програмі, якщо вони виїхали з України та приїхали до Польщі 24 лютого 2022 року або після цієї дати. Досить одного члена сім'ї перетнути межу в цей день або пізніше. Діти повинні бути в супроводі призначеного опікуна/законного опікуна.

Як зареєструватися?

Наразі відвідування здійснюються заздалегідь за допомогою СМС. Подорожні записи на прийом буде оголошено незабаром на сайті help.unhcr.org/Poland, де ви знайдете найактуальнішу інформацію. Заявник отримає інформацію про призначення в пункті реєстрації, яким керує УВКБ ООН. Ви повинні зареєструватися в програмі фінансової допомоги, надавши інформацію та надавши відбитки пальців. Це допоможе захистити вашу особисту інформацію та

уникнути шахрайства. Дані будуть використані лише для отримання фінансової допомоги. УВКБ ООН не реєструє людей як біженців. Відразу після реєстрації ви отримаєте унікальний пароль, який буде розміщено на реєстраційному листку. Нікому не розголошуйте свій пароль! Зараз у Варшаві відкриваються пункти реєстрації. Також планується відкриття пунктів в інших містах. На даний момент у Варшаві є один центр прийому готівки за адресою вулиця Каміонковська, 11, 03-805 у Варшаві. Працює з неділі по п'ятницю, з 8.00 до 16.00, вихідний у суботу.

Процедура

Принаймні через добу після реєстрації людина отримує SMS з унікальним номером BLIK та інформацією про розмір допомоги. Якщо заявник зареєструється в п'ятницю, він отримає SMS не раніше, ніж у понеділок. Протягом 7 днів ви повинні зняти гроші з більшості банкоматів у Польщі (Santander Bank, PKO BP, Millenium, BNP Paribas, mBank, ING, SGB, EuroNet, Planet Cash). Код BLIK можна використовувати лише один раз протягом 7 днів з моменту його отримання. Ви повинні зняти всю суму. Через 1 місяць ви отримаєте SMS з новим кодом BLIK. Це дозволить вам знову виплатити ту саму суму. Ви повинні використовувати новий код BLIK і оригінальний пароль. Ви отримуєте новий код BLIK кожного наступного місяця протягом мінімум 3 місяців. У разі зміни телефону, втрати пароля або BLIK-коду необхідно повернутися до реєстраційного центру УВКБ ООН і оновити процедуру. У разі технічних проблем з банкоматом або кодом BLIK необхідно зателефонувати за номером 61 856 52 66 (9.00 - 17.00).

PIASECZNO

KIERMASZ WIELKANOCNY 2022
10 kwietnia 2022 roku w godz. 10.00-15.00 odbędzie się Kiermasz Wielkanocny na pl. Piłsudskiego (rynek) w Piasecznie.

„Kiermasz Wielkanocny” to tradycyjne wydarzenie w Piasecznie odbywające się corocznie w Niedzielę Palmową. Na piaseczyńskim rynku rozstawione są stoiska handlowe z pisankami, palmami wielkanocnymi, różnorodnym rękodziełem, wędlinami i wypiekami domowymi. To przedświąteczne spotkanie służy kultywowaniu świątecznych tradycji, budowaniu wspólnoty mieszkańców i poczucia tożsamości. Ideą spotkania jest także zwrócenie uwagi na prace lokalnych rękodzielników – tradycyjnie przygotowujące ozdoby czy wyroby spożywcze. W czasie kiermaszu rozdamy nagrody uczestnikom Konkursu Wielkanocnego, najmłodsi będą mogli rozwiązać nasze wiosenne zagadki (z upominkami!) a Burmistrz złoży mieszkańcom życzenia.



O G Ł O S Z E N I E

OBWIESZCZENIE STAROSTY PIASECZYŃSKIEGO o wydaniu decyzji

Na podstawie art. 11f ust. 3 i 4 ustawy z dnia 10 kwietnia 2003 r. o szczególnych zasadach przygotowania i realizacji inwestycji w zakresie dróg publicznych (t.j. Dz. U. z 2020 r. poz. 1363 ze zm.) **zawiadamiam, że w dniu 4 kwietnia 2022 r.** na wniosek Zarząd Powiatu Piaseczyńskiego, ul. Chyliczkowska 14, 05-500 Piaseczno, została wydana **decyzja Starosty Piaseczyńskiego nr 7/2022 (nr rej. ARB.6740.1.50.2021.KŚ)**, o zezwoleniu na realizację inwestycji drogowej polegającej na: rozbudowie drogi powiatowej nr 2833W – ul. Akacja w miejscowości Nowy Prażmów.

Działki przeznaczone pod realizację inwestycji drogowej:

– w liniach rozgraniczających projektowanej drogi

drukiem wytłuszczonym – działki pod przejęcie przez jednostkę samorządu terytorialnego – Powiat Piaseczyński (w nawiasach podano nr działki po podziale, po średniku działki po podziale projektuwanym pasem drogowym, pozostające przy aktualnym właścicielu) oznaczone wg katastru nieruchomości numerami:

jedn. ew. Prażmów, obręb 0018 Nowy Prażmów: **77, 78, 80, 168/1, 467/7, 194/3 (194/8; 194/9), 194/1 (194/6; 194/7), 196/1 (196/7; 196/8), 197/1 (197/8; 197/9), 197/2 (197/10; 197/11), 198/1 (198/11; 198/12), 198/3 (198/13; 198/14), 199/1 (199/11; 199/12), 127/3 (127/10; 127/11), 128 (128/1; 128/2), 129/2 (129/5; 129/6), 129/1 (129/3; 129/4), 130/6 (130/9; 130/10), 130/5 (130/7; 130/8), 132 (132/1; 132/2), 224/3 (224/6; 224/7), 226/5 (226/11; 226/12), 226/7 (226/13; 226/14), 226/8 (226/15; 226/16), 226/3 (226/9; 226/10), 131/1 (131/4; 131/5), 133/1 (133/16; 133/17), 133/4 (133/18; 133/19), 201/1 (201/13; 201/14), 201/7 (201/15; 201/16), 202/6 (202/13; 202/14), 202/1 (202/11; 202/12), 137/10 (137/20; 137/21), 137/11 (137/22; 137/23), 137/5 (138/18; 137/19), 139 (139/1; 139/2), 141 (141/1; 141/2), 142/2 (142/3; 142/4), 207 (207/1; 207/2), 209/4 (209/7; 209/8), 209/3 (209/5; 209/6), 210 (210/1; 210/2), 215/6 (215/18; 215/19), 215/9 (215/20; 215/21), 215/3 (215/16; 215/17), 218/4 (218/21; 218/22), 155/2 (155/10; 155/11), 155/9 (155/12; 155/13), 157/5 (157/8; 157/9), 157/7 (157/10; 157/11), 221/4 (221/15; 221/16), 221/9 (221/17; 221/18), 221/10 (221/19; 221/20), 221/11 (221/21; 221/22), 224/4 (224/8; 224/9), 224/5 (224/10; 224/11), 113 (113/1; 113/2), 187 (187/1; 187/2), 188/2 (188/11; 188/12), 188/3 (188/9; 188/10), 189/1 (189/3; 189/4), 189/2 (189/5; 189/6), 190 (190/1; 190/2), 191 (191/1; 191/2), 192/2 (192/6; 192/7), 192/4 (192/8; 192/9), 192/5 (192/10; 192/11), 171 (171/1; 171/2), 172/1 (172/3; 172/4), 173 (173/1; 173/2), 176 (176/1; 176/2), 177/1 (177/7; 177/8), 110/2 (110/7; 110/8), 110/1 (110/5; 110/6), 112 (112/1; 112/2), 468, 114/1, 111/4, 188/5, 200/5, 135/1, 208/3, 143/3, 144/4, 467/2, 467/3, 214/1, 153/8, 222/2, 162/30, 493**

– poza liniami rozgraniczającymi projektowanej drogi:

przeznaczone pod przebudowę sieci elektroenergetycznej, sieci telekomunikacyjnej i innych dróg publicznych: (w nawiasie nr działki przed podziałem)

jedn. ew. Prażmów, obręb 0018 Nowy Prażmów: 55, 110/6 (110/1), 110/8 (110/2), 180/1, 112/2 (112), 182, 190/2 (190), 192/11 (192/5), 197/11 (197/2), 224/11 (224/5), 224/9 (224/4), 150/1, 152

Z treścią decyzji nr 7/2022 z dnia 4 kwietnia 2022 r. na realizację inwestycji drogowej oraz załączonymi do niej materiałami można zapoznać się w Filii Wydziału Architektoniczno-Budowlanego Starostwa Powiatowego w Piasecznie, ul. 3-go Maja 10, 05-530 Góra Kalwaria, pokój 12B.

Od ww. decyzji służy prawo wniesienia odwołania do Wojewody Mazowieckiego, za moim pośrednictwem, (Starosta Piaseczyński, ul. Chyliczkowska 14, 05-500 Piaseczno), w terminie 14 dni od dnia jej publicznego ogłoszenia.

Zgodnie z art. 49 ustawy Kodeks postępowania administracyjnego doręczenie uważa się za dokonane po upływie czternastu dni od dnia publicznego ogłoszenia.

Z up. Starosty Piaseczyńskiego mgr inż. Sylwia Moszczyńska-Staś
Naczelnik Wydziału Architektoniczno-Budowlanego

Nr rej. ARB.6740.1.50.2021.KŚ

Publiczne obwieszczenie nastąpiło w dniu: 6.04.2022 r.

OBWIESZCZENIE STAROSTY PIASECZYŃSKIEGO o wszczęciu postępowania

Działając na podstawie art. 11 d ust. 5 i 6 w związku z art. 11 f ust. 8 ustawy z dnia 10 kwietnia 2003 r. o szczególnych zasadach przygotowania i realizacji inwestycji w zakresie dróg publicznych, (Dz. U. z 2022 r. poz. 176) **zawiadamiam, że w dniu 16 lutego 2022 r.** zostało wszczęte postępowanie w sprawie zmiany na podstawie art. 155 ustawy z dnia 14 czerwca 1960 r. – Kodeks postępowania administracyjnego (t.j. Dz. U. z 2021 r., poz. 735 ze zm.), decyzji Starosty Piaseczyńskiego nr 10/2015 z dnia 13 października 2015 r. o zezwoleniu na realizację inwestycji drogowej, wniosek skorygowano dnia 16 marca 2022 r.

inwestor: Wójt Gminy Lesznówola, ul. Gminna 60, 05-506 Lesznówola

inwestycja: budowa ul. Krzywej wraz z kanalizacją deszczową, przebudową sieci telekomunikacyjnej, przebudową sieci gazowej, przebudową urządzeń elektroenergetycznych, przebudową oświetlenia oraz budową zjazdów i wycinką zieleni.

zmiana w zakresie:

działki nr ew. 5/11 obręb 0006 Jazgarzewszczyzna, jednostka ew. 141803_2 Lesznówola, jako działki pod poszerzenie istniejącego pasa drogowego drogi gminnej – **działka do przejęcia w całości przez jednostkę samorządu terytorialnego – Gminę Lesznówola.**

Akta sprawy do wglądu znajdują się w Wydziale Architektoniczno-Budowlanym Starostwa Powiatowego w Piasecznie, Filia w Tarcynie, ul. Juliana Stępkowskiego 17 (pok. nr 105), gdzie można zgłaszać ewentualne uwagi i wnioski do czasu wydania orzeczenia w sprawie.

Zgodnie z art. 49 ustawy – Kodeks postępowania administracyjnego doręczenie uważa się za dokonane po upływie czternastu dni od dnia publicznego ogłoszenia.

Jednocześnie zgodnie z art. 49a k.p.a. informuję się, że o innych czynnościach, z wyjątkiem zawiadomienia o wydaniu decyzji, organ będzie informował poprzez obwieszczenie w Biuletynie Informacji Publicznej.

Z up. Starosty Piaseczyńskiego mgr inż. Sylwia Moszczyńska-Staś
Naczelnik Wydziału Architektoniczno-Budowlanego

Nr rej. ARB.6740.1.13.2022.EG

Publiczne obwieszczenie nastąpiło w dniu: 6.04.2022 r.

ARTYKUŁ SPONSOROWANY

Żyjmy spokojniej!

Dobre ubezpieczenie potrafi zapewnić wsparcie w najbardziej nieoczekiwanych momentach życia.

Polisa ubezpieczeniowa jest po to, abyśmy nie musieli martwić się o finansowe skutki nieszczęśliwych zdarzeń. Mamy pewność, że w trudnych momentach naszego życia nie zostaniemy bez środków i pomocy. Ubezpieczenie to stosunkowo nieduży koszt, który nie obciąża zbyt mocno domowego budżetu, a będzie gwarancją spokoju.

System ubezpieczeń wydaje się skomplikowany i wiele osób nie chce zagłębiać się w obco brzmiące sformułowania prawne: warunki zakres ubezpieczenia, suma gwarancyjna. Bez tego trudno jednak wybrać najkorzystniejsze ubezpieczenie. Pomocna w tym przypadku będzie rozmowa z fachowcem, który przybliży nam dopasowane do naszych potrzeb rozwiązania ubezpieczeniowe. Dotyczy to zarówno polis na życie i zdrowie, ubezpieczenia domów, mieszkań jak i samochodów, a także pozostałych ubezpieczeń.

Odwiedź Oddział PZU w Piasecznie przy ulicy Puławskiej 14 i przekonaj się, dlaczego rozmowa z przedstawicielem ubezpieczyciela ułatwia sprawę. Oddział znajduje się w samym centrum Piaseczna. Łatwo do niego dojechać zarówno komunikacją miejską, jak i samochodem. Można skorzystać z darmowych miejsc parkingowych zlokalizowanych przed oddziałem. Należy tylko pamiętać o pobraniu biletu parkingowego z parkomat.

Pomocna dłoń pracowników PZU

Zespół tworzą specjaliści z wieloletnim doświadczeniem. Klienci mogą liczyć na naszą radę nie tylko w wyborze polisy, która spełni ich potrzeby i oczekiwania. Jesteśmy do dyspozycji również w zakresie

obsługi już posiadanych ubezpieczeń – mówi Anna Gugala-Sobiepanek dyrektor oddziału w Piasecznie.

– W ostatnim czasie rozszerzyliśmy obsługę majątkową o dodatkowe dwa stanowiska, dzięki czemu czas potrzebny na załatwienie sprawy dotyczącej ubezpieczenia np. pojazdów, domu, firmy czy ubezpieczenia grupowego, znacząco się skrócił – dodaje.

Indywidualne ubezpieczenia na życie i zdrowie

W PZU w ramach jednej polisy można ubezpieczyć całą rodzinę. To bardzo wygodna opcja, która pozwala kompleksowo zadbać o bezpieczeństwo swoje i najbliższych. Zwłaszcza w dzisiejszych czasach niezmiernie ważne jest, aby sobie i bliskim zagwarantować poczucie bezpieczeństwa. Klienci PZU chętnie decydują się na objęcie ochroną w ramach jednej polisy siebie, małżonka lub partnera życiowego oraz dzieci.

– Nasze ubezpieczenia dają możliwość szerokiej ochrony i obejmują finansowe wsparcie w trudnych sytuacjach. To także pomoc finansowa w sytuacjach takich jak np. leczenie w szpitalu, operacje chirurgiczne, wystąpienie ciężkiej choroby (np. nowotworu), utrata sprawności w codziennym życiu (np. brak możliwości schyłania się, siedzenia czy chodzenia po schodach) – aż po organizację wyjazdu na leczenie za granicą i pokrycie jego kosztów.

Dzięki ubezpieczeniom zdrowotnym możemy zapewnić sobie możliwość szybkiego i komfortowego dostępu do lekarzy oraz do badań diagnostycznych. Do dyspozycji naszych klientów jest ponad



2200 placówek w blisko 600 miastach w całym kraju. W samym Piasecznie jest ich 10. – podkreśla dyrektor Anna Gugala-Sobiepanek.

Ubezpieczenie domu i mieszkania

PZU DOM to możliwość kompleksowego ubezpieczenia mieszkania lub domu. Polisa sprawdzi się w przypadku takich zdarzeń jak powódź, zalanie, pożar, huragan, upadek drzewa czy uderzenie pojazdu w nasz dom lub ogrodzenie. Odszkodowanie wypłaca się również po włamaniu lub gdy np. wandalę zniszczą elewację. W wariantcie **Od Wszystkich Ryzyk** ochrona ubezpieczeniowa obejmuje szeroki katalog różnych zdarzeń – od m.in. zniszczenia ocieplenia budynku przez dzikie zwierzę, aż po sytuację, gdy senior lub dziecko, które nie ukończyło 13 lat, padną ofiarą oszusta wyłudającego pieniądze i kosztowności metodą na wnuczka czy policjanta.

Zakres polisy **PZU DOM** można rozszerzyć o dodatki, takie jak na przykład ubezpieczenie OC w życiu prywatnym. To ochrona na wypadek szkód wyrządzonych przez ubezpieczonego lub jego dzieci np. podczas jazdy hulajnogą, również elektryczną czy rowerem. Dodatkowo, jeśli dziecko, które nie skończyło 13 lat, w momencie wyrządzenia szkody było pod opieką ubezpieczonego, PZU nie sprawdza, czy ta opieka była wystarczająco

pełna, czy nie. Poszkodowany otrzyma odszkodowanie – nawet 10 tys. zł.

Fotowoltaikę też da się ubezpieczyć

Nie każdy wie, że w PZU można ubezpieczyć swoją instalację fotowoltaiczną, solarną i pompę ciepła. PZU Eko Energia to propozycja dla tych, którzy posiadają takie urządzenia i chcą je ubezpieczyć np. od awarii, kradzieży czy – w przypadku fotowoltaiki – przerw w działaniu.

– To nowość, która odpowiada na szerokie zainteresowanie klientów korzystających z odnawialnych źródeł energii – zauważa Anna Gugala-Sobiepanek i przypomina również o specjalnych rozwiązaniach przygotowanych dla rolników.

W ofercie skierowanej do rolników PZU ma zarówno ubezpieczenia na życie, które mogą zapewnić bliskim wsparcie finansowe i dodatkowe środki w razie choroby lub wypadku, jak i ubezpieczenia majątkowe, które mogą chronić wszystkie składniki gospodarstwa rolnego. Oferuje również dobrowolne oraz obowiązkowe ubezpieczenia upraw. Warto dodać, że w przypadku dotowanych polis chroniących uprawy, aż do 65% składki może pokryć budżet państwa. Uwaga: Zawsze lepiej odwiedzić oddział przed końcem polisy. Można wtedy zweryfikować, czy dane są aktualne i uzyskać nowe rozwiązania.

Dbamy też o emeryturę

Czy zastanawialiście się Państwo jak będzie wyglądać życie na emeryturze, kiedy środki finansowe będą mniejsze od dzisiejszych dochodów? Posiadamy rozwiązania, które zapewnią stabilną i spokojną jesień życia. Przedstawimy również propozycje zabezpieczenia przyszłości dzieci.

Jeśli zatem myślą Państwo o zadbanie o zdrowie, życie, mieszkanie lub o ochronie działalności gospodarczej, firmy i pracowników, w ofercie PZU na pewno znajdą się produkty dopasowane do tychże potrzeb. W trosce o wspólne bezpieczeństwo pracowników oraz klientów w oddziale zachowane są wszelkie wymagane środki bezpieczeństwa związane z sytuacją epidemiologiczną, na szczęście słabnącą. Klienci mogą także liczyć na rozmowę czy obsługę w formie zdalnej. Do zobaczenia zatem. Zespół kompetentnych profesjonalistów i z przyjemnością odpowie na pytania.



Wełna wdmuchiwana – łatwa i natychmiastowa termoizolacja. Nowość na rynku budowlanym!

Przez dach i ściany może uciekać z budynków nawet do 70% ciepła – to duże koszty zarówno ekonomiczne, jak i środowiskowe. Istnieje jednak skuteczny sposób, by obniżyć rachunki za ogrzewanie, poprawić komfort mieszkania i zmniejszyć ślad węglowy, jaki po sobie zostawiamy – ocieplenie domu. Podstawa to odpowiedni materiał termoizolacyjny. Rynek oferuje obecnie różne rozwiązania, ale czy istnieje to jedno idealne? W jego poszukiwaniu z pewnością warto przyjrzeć się białej wełnie wdmuchiwanej, będącej jednym z ciekawszych debiutów tego roku.

Innowacyjna wełna wdmuchiwana URSA Pure Floc to materiał, który szczególnie dobrze sprawdzi się przy ocieplaniu dachów, stropów i podłóg, a także miejsc trudno dostępnych, choć można go wykorzystać również do termoizolacji ścian – od zewnątrz lub od wewnątrz. Łączy on w sobie dotychczas znane zalety wełny mineralnej z zupełnie nowymi. Co więcej, jest przy tym opcją opłacalną ekonomicznie.

Szczelnie, bo bez spoin i łączeń

W czasie wdmuchiwania włókna scalają się ze sobą, tworząc ciągłą, bez spoinową warstwę izolacyjną, eliminującą powstawanie mostków termicznych. Co ważne, luźna wełna do wdmuchiwania jest lekka, elastyczna oraz sprężysta, dzięki

czemu dopasowuje się do miejsca, precyzyjnie wypełniając wszystkie zakamarki izolowanej przestrzeni, kompensuje naprężenia i nie obciąża konstrukcji nośnej.

Oszczędności i przyjazny mikroklimat

Niezmienny w czasie, bardzo niski współczynnik przewodzenia ciepła 0,034 W/(m*K) przekłada się na wysoki opór termiczny i znakomite właściwości izolacyjne, które są stabilne i niezmiennie w czasie – nawet po latach ułożona izolacja zachowuje swoje parametry użytkowe. Ciepło w okresie niskich temperatur nie ucieka z budynku, a podczas upałów zatrzymywane jest na zewnątrz – w ten sposób wnętrza w sezonie zimowym są

skutecznie chronione przed wychłodzeniem, a latem zabezpieczone przed przegrzaniem. W praktyce oznacza to niższe koszty ogrzewania czy chłodzenia pomieszczeń oraz – niezbędny dla dobrego samopoczucia – wysoki komfort cieplny przez cały rok.

Po wełnę do wdmuchiwania warto sięgnąć również wówczas, gdy zależy nam na wyciszeniu wnętrza. Sprzyja ona stworzeniu komfortowej przestrzeni, w której można wypocząć po całym dniu, a jeśli zajdzie potrzeba – spokojnie pouczyć się czy popracować.

Ponadto bardzo dobra paroprzepuszczalność wełny umożliwia szybkie odprowadzenie wilgoci i zapobiega gromadzeniu się jej w warstwie ocieplenia. Izolacja

„oddycha”, a grzyby i inne mikroorganizmy zagrażające naszemu zdrowiu i estetyce wnętrza zostają pozbawione środowiska, w którym mogłyby się rozwijać.

Bezpieczna dla zdrowia i środowiska

Co bardzo istotne URSA Pure Floc jest produktem bezpiecznym zarówno dla ludzi, jak i środowiska. Wełna szklana przeznaczona do wdmuchiwania to materiał naturalny – nie zawiera szkodliwych substancji i nie wydziela zapachów. Możemy zatem zapomnieć o wymaganym wentrowaniu czy dodatkowym czasie stabilizacji parametrów. Materiał powstaje w większości z recyklingu stłuczki szklanej i może być wielokrotnie powtórnie wykorzystany, a

dotąd jest niepalny – odznacza się najwyższą klasą reakcji na ogień (euro-klasa) A1.



FOT. URSA

Uniwersalna, biała wełna wdmuchiwana sprawdzi się w wielu miejscach, zapewniając skuteczną termoizolację i towarzysząc jej korzyści. Można nią ocieplić między innymi strop nad nieogrzewaną piwnicą, podłogę na gruncie, dach lub poddasze – użytkowe i nieużytkowe

R E K L A M A



Apartamenty z loggią

w Górze Kalwarii
2-, 3-, 4-pokojowe, pow. 42-80 m²,
garaż podziemny

cena od 7000zł/m²

w ofercie również lokale usługowe.

697 626 322, 609 859 899

info@pbekodom.pl



FOT. URSA

Raz, dwa i ocieplone!

Ocieplanie metodą wdmuchiwania wełny jest proste, czyste i szybkie – w efekcie prace trwają krócej niż układanie izolacji z płyt czy mat. Aplikację można przeprowadzić samodzielnie, ręcznie, jednak z uwagi na zwykle dużą powierzchnię ocieplanych miejsc oraz oszczędność czasu wdmuchiwanie wełny wykonuje się najczęściej metodą mechaniczną, przy wykorzystaniu agregatów wdmuchujących, elastycznych węży oraz – w zależności od potrzeby – końcówek wdmuchujących. Izolacji można zatem nadać dowolną grubość.

Dużą zaletą zastosowania URSA Pure Floc jest również możliwość wstrzymania prac w dowolnym momencie i kontynuowania procesu po przerwie. Nie ma też potrzeby specjalnego zabezpieczenia pomieszczeń przed rozpoczęciem robót – po ich zakończeniu wystarczy tylko pozamiatać. Jako że tego rodzaju izolator nie wiąże się chemicznie lub mechanicznie z innymi elementami czy materiałami, prace ociepleniowe mogą być prowadzone o każdej porze roku, bez względu na temperaturę zewnętrzną i wewnętrzną, a obróbka przegród budowlanych i użytkowanie pomieszczeń są możliwe tuż po wdmuchaniu wełny.



DOMY JUŻ OD 5 900 zł/m²

www.chojnowpark.pl



DOMY JUŻ OD 8 807 zł/m²

www.kabackaprzystan.pl

Domy w Krępie

75-110 m²

CHOJNÓW PARK

Domy w Józefostawiu

94 m²

KABACKA PRYZYSTAŃ gardens II

Ogrzewanie podłogowe w standardzie

Pompa ciepła w standardzie

DEVELOPER WIELKI JAK DOBRZE MIESZKAĆ



3 OGRODY

604 62 62 61
605 37 33 45

Zamienie gm. Lesznówola
Południowe przedmieścia Warszawy
www.sbmnatolin.pl

**MIESZKANIA
W LESZNOWOLI**

od 4881 zł/m²

Bezpieczeństwo dzieci
Bliskość szkół i przedszkoli
tel. 881 436 036
www.apartamentykonieczyna.pl

**WYNAJEM,
SPRZEDAŻ,
SERWIS**
MASZYN BUDOWLANYCH
I OGRODNICZYCH

TR

TR RENTAL Sp. z o.o.
Al. Krakowska 62, 05-090 Raszyn
(wjazd od ul. Młynarskiej)
Tel. 509 130 016, 505 151 614
e-mail: tr@tr.com.pl

www.tr.com.pl

**PŁYTKI CEGLANE
Z BRWINOWA**

- lico 90 zł/m²
- środki 45 zł/m²

Transport przy zakupie
min. 10m² gratis do 10 km
Rabat przy zamówieniu
większej ilości

Kontakt
506 290 529

Ceglart

ARTYKUŁ SPONSOROWANY

Budowa domu może być prostsza



Budowa domu to jedna z ważniejszych inwestycji w życiu. Remont również. Ceny materiałów budowlanych rosną i mogą zaskakiwać.

Musimy przede wszystkim odpowiedzieć sobie na pytanie, gdzie kupować materiały i czy da się zaoszczędzić na budowie bez zaniżania jakości inwestycji.

Gdzie kupujemy?

Tu z pomocą przychodzą sklepy branżowe, hurtownie i **składy budowlane**. Można oczywiście kupować w kilku lokalnych hurtowniach, ale najlepiej umówić się w jednej na kompleksowy zakup materiałów. Dzięki takiej lojalności uzyskuje się lepszą cenę. **Skład budowlany Profi MB Piaseczno w Złotokłosie** wchodzi w skład grupy PSB i prowadzi działalność od 5 lat. **Na terenie prowadzi sprzedaż artykułów budowlanych i wykończeniowych w formie minimarketu**. Skład oferuje klientom pełną gamę produktów najlepszych marek polskich i zagranicznych. W asortymencie znajdziemy farby do ścian i sufitów, do drewna i metalu oraz elewacji. Na miejscu jest również mieszalnik farb i tynków.

– Jeśli chcesz pomalować lub przemałować wnętrza, wykonać lub zmienić



wej, drzwi, ogrodzeń, ale również obszerny asortyment narzędzi ogrodniczych, takich jak taczki, grabie, sekatory i piły, artykuły gospodarstwa domowego i artykuły ogrodnicze takie jak ziemia, kora, nasiona traw i roślin, nawozy ogrodnicze, siatki zabezpieczające, a także odzież ochronna. Sklep oferuje również preparaty zwalczające szkodniki w ogrodzie. Dzięki tak szerokiej ofercie można swobodnie zaplanować i zadbać o swój ogród przez cały rok. Reasumując, w jednym miejscu można **kupić wszystko**, co jest potrzebne, zarówno dla klientów indywidualnych prowadzących prace budowlane, wykończeniowe i ogrodowe jak również dla inwestycji deweloperskich.

Udogodnienia

PSB Profi MB Piaseczno zapewnia klientom: fachowe doradztwo w ramach budowy i wykańczania obiektów różnych typów, bardzo atrakcyjne ceny materiałów, korzystne upusty oraz dogodne terminy płatności dopasowane do potrzeb klientów. Wśród udogodnień jest szybki i sprawny transport towarów na plac budowy. Zaletą składu PSB Profi MB Piasecz-



elewację, odwiedź naszą mieszalnię farb, pomożemy Ci w wybraniu odpowiedniego koloru dla Twojej powierzchni. Farby i tynki mieszamy od ręki – zapraszamy właścicieli.

Materiały i akcesoria dostępne w placówce **Grupy PSB Profi MB PIASECZNO Złotokłos** to rozwiązanie, dzięki któremu można prowadzić nie tylko kompleksowe prace budowlane, ale także zadbać o posesję wokół budynku. Wśród nich znajdziemy szeroki wybór kostki bruk-



Dużym ułatwieniem dla kupujących jest **sklep internetowy** z możliwością dostarczenia towarów przez kuriera oraz możliwość skorzystania z dodatkowej ulgi dla klientów posiadających **Piaseczyńską**



Kartę Mieszkańca i Kartę Dużej Rodziny uprawniającą do rabatu 8% na cały asortyment od cen detalicznych oraz możliwość wyrobienia sobie Kartę rabatowej dla stałego klienta. Ogromną zaletą jest też współpraca z licznymi, zaufanymi wykonawcami prac budowlanych i wykończeniowych.

Jeśli zatem szukasz: **doświadczonych doradców** znających się na materiałach budowlanych oraz ich zastosowaniu, potrafiących czytać projekty budowlane, co pomaga w doborze odpowiednich i sprawdzonych produktów, **atrakcyjnych cen**, bliskości i dostępności w okolicy, polecanych wykonawców oraz gwarancji **szybkiej i terminowej dostawy** odwiedź **skład PSB Profi MB Piaseczno w Złotokłosie**.

Zatem zanim zaczniemy budować dom, dobrym rozwiązaniem jest nawiązanie współpracy z lokalnymi firmami, gdyż to właśnie one oferują potencjalnym klientom większą konkurencyjność usług i biorą udział w życiu miejscowej społeczności.



no jest szybkość obsługi klientów. Firma gwarantuje sprawny obsługa od momentu doboru, poprzez zakup, aż do transportu materiałów pod wskazany adres.

Więcej na stronach mbpiaseczno.pl oraz sklep.mbpiaseczno.pl
Zapraszamy do naszej nowej lokalizacji!!!
ul. Piaseczyńska 12 M – Złotokłos, tel. 509 028 984

VIII EDYCJA MAPY INWESTYCJI POWIATU PIASECZYŃSKIEGO I OKOLIC



NATOLIN
SBM NATOLIN
3 OGRODY
ul. Anyżkowa, Zamienie
604 626 261
www.sbmnatolin.pl



DOZBUD DEVELOPMENT
DOMY BOBROWIEC
ul. Skalna, Bobrowiec
605 939 999
www.dozbud.pl



BLISKIE PIASECZNO
GHELAMCO
Bliskie Piaseczno
ul. Tukanów róg Pawia, Piaseczno
600 113 113
www.bliskiepiaseczno.com



Ku Stońcu
Key House Sp. z o.o.
Ku Stońcu
ul. Ku Stońcu, Konstancin-Jeziorna/Wólka Załęska
784 688 232
www.kusloncu.keyhouse.pl



DEWELOPER
CHOJNÓW PARK
- Krępa
BIURO SPRZEDAŻY: Puławska 45/1, Piaseczno
503 503 419
www.chojnowpark.pl



GZ INVESTMENTS
GZ INVESTMENTS Sp. z o.o.
Osiedle Laskowa
ul. Laskowa 30, Grójec
609 442 978
www.laskowa30.pl



CICHA ŁĄKA
Ancona Development
Osiedle Cicha Łąka, etap III
ul. Cichej Łąki, Piaseczno
663 159 756
www.ancona.pl



FOREST RESIDENCE
FOREST RESIDENCE
ul. Malinowy Gaj, Mieszkowo
885 030 045
www.forest-residence.pl



RESIDENCE II
OSIEDLE RASZYŃSKA 26
II ETAP
ul. Raszyńska 26, Piaseczno
506 188 987
www.tedexresidence.pl



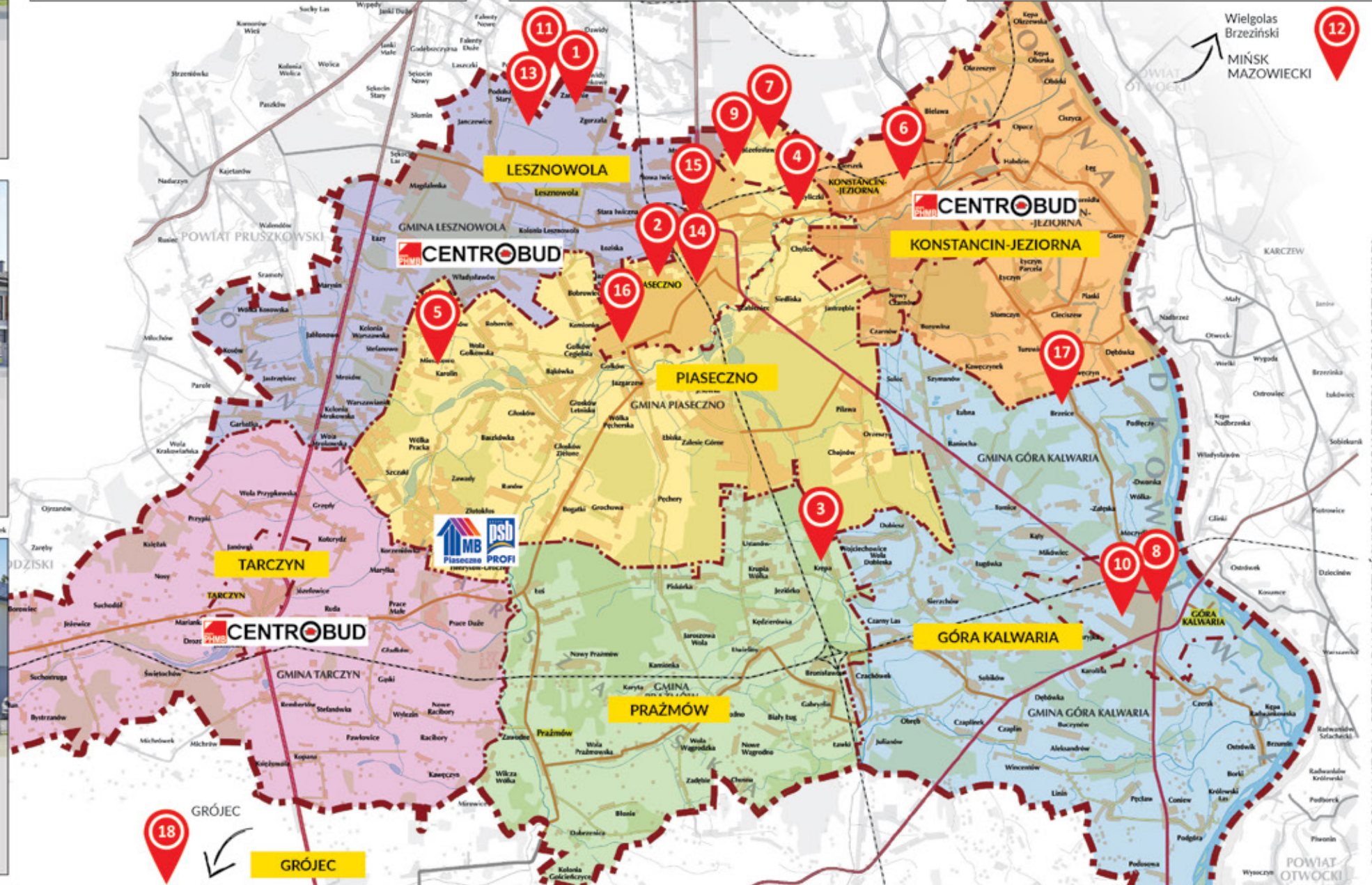
MODERN PIASECZNO
BUD-RIM Development
MODERN PIASECZNO
ul. Poniatowskiego 4A, Piaseczno
570 810 870
www.bud-rim.com.pl



ZIELONE ZAMIEŃIE
White Stone Development
Zielone Zamienie
ul. Waniliowa, Zamienie
609 755 050
www.zielonezamienie.pl



MÓJ OGRÓD
DOMY TOMCZAK Sp. z o.o.
MÓJ OGRÓD
ul. Bitwy Warszawskiej, Wielogolas Brzeziński,
gm. Halinów 692 079 276
www.mojogrod.org




Osiedle Sfera
KG Group
OSIEDLE SFERA
ul. Oleńki 12, Dawidy Bankowe
539 610 277
www.osiedlesfera.pl



RESIDENCE
OSIEDLE MIESZKANIOWE
PRZY CHOPINA
ul. Chopina, Góra Kalwaria
506 188 987
www.tedexresidence.pl



NOVO
White Stone Development
Osiedle Novo
ul. Wenus/Jutrzenki, Józefostaw
655 588 000
www.osiedlenovo.pl



GROEN KONSTANCIN
GHELAMCO
Groen Konstancin - II ETAP w sprzedaży
ul. Wczasowa, Konstancin-Jeziorna
600 113 113
www.groenkstancin.com



DEWELOPER
Kabacka Przystań Gardens II
- Józefostaw
BIURO SPRZEDAŻY: Puławska 45/1, Piaseczno
503 503 421
www.kabackaprzystan.pl



ZIELONA OSTOJA
ZIELONA OSTOJA
ul. Budowlanych, Góra Kalwaria
721 907 905
www.zielonaostoja.com.pl

OPRACOWANIE DLA PRZEGLĄDU PIASECZYŃSKIEGO | WWW.PRZEGLADPIASECZYŃSKI.PL

R E K L A M A

KAMERALNA INWESTYCJA MIESZKANIOWA
Konstancin Residence
ul. Plac Zgody, Konstancin-Jeziorna

Doskonała inwestycja na przyszłość!



tel. 22 786 52 22, 570 211 911
sprawdź ofertę na www.willadeveloper.pl

WILLA DEVELOPER

Dawidy Bankowe ul. Oleńki
Doskonała lokalizacja

2 min Szkoła i przedszkole
5 min Rezerwat przyrody
10 min Mordor
15 min Pałac Kultury i Nauki

Osiedle  Oleńki



 +48 508 326 294 www.hrabska.pl

Szukasz dobrego materaca? Fajnego łóżka? Pościeli? Kołder? Innych dodatków do swojej sypialni?

TO WSZYSTKO U NAS ZNAJDZIESZ

DLA STARSZYCH I MŁODSZYCH I DLA TYCH WYMAGAJĄCYCH.
Do każdego klienta podchodzimy indywidualnie, dla każdego staramy się wybrać najlepsze rozwiązanie. Posiadamy materace i łóżka polskich i zagranicznych producentów.
Liczy się dla nas jakość i zadowolenie naszych klientów. Realizujemy nietypowe zamówienia, tak by spełniać Wasze oczekiwania. Montaż łóżka czy utylizacja starego materaca to dla nas nie problem.
Mamy dostępnych wiele modeli materacy i łóżek „od ręki”, dzięki czemu możemy dostarczyć Twoje zamówienie nawet tego samego dnia. **Bezpłatna dostawa na terenie całego kraju.**
A jeśli zdarzy się, że materac który kupiłeś nie spełnia Twoich oczekiwań, w ciągu 30 dni możesz wymienić go na inny.

BO JAKI SEN TAKI CAŁY DZIEŃ... WIĘC ŚPIJ DOBRZE!

SenSen.pl

Salon Konstancin-Jeziorna: ul. Warszawska 34, tel. 507 84 04 84






Elewacja bez „efektu biedronki”

Czy biedronki są ładne? Oczywiście! Jednak efekt pojawiających się na elewacji kontrastowych kropek, przypominających tego sympatycznego owada, już niekoniecznie. Co to za zjawisko? Co je wywołuje? Jak mu zapobiec i co zrobić, gdy przysłowiowe mleko się rozleje? Odpowiedzi na te pytania znajdziecie w niniejszym artykule. Zaczniemy od początku.

Pewnie nie raz widzieliście budynki, na których dało się zauważyć regularne kropki o średnicy kilku centymetrów, kontrastujące z barwą wierzchniej warstwy wykończeniowej. Mogą być pojedynczo rozrzucone na elewacji lub tworzyć gęstą siatkę, a „obsypany” nimi dom przypomina biedronkę.



FOT: BAUMIT

Jak powstaje „efekt biedronki”?

Od razu trzeba jasno powiedzieć, że przyczyną występowania tego zjawiska na elewacjach nie jest zła jakość tynku czy farby, a błędy wykonawcze popełnione na etapie wykonania ocieplenia. Gdy się dobrze przyjrzy, łatwo zauważyć, że układ kropek idealnie pokrywa się z rozmieszczeniem kołków użytych do przymocowania płyt termoizolacyjnych. Dzieje się tak zwykle wtedy, gdy łączniki mechaniczne zostaną osadzone za głęboko, a ubytek w styropianie uzupełniany jest klejem. W ten sposób na elewacji dochodzi do powstania miejsc o gorszej izolacyjności cieplnej, innym stopniu gromadzenia wilgoci, a co za tym idzie – także zróżnicowanym tempie wysychania. Uwidacznia się to właśnie w postaci tzw. „efektu biedronki”. Na nowych, czystych elewacjach zjawisko to zwykle ma charakter przejściowy – kropki pojawiają się podczas chłodnej, wilgotnej pogody, a po całkowitym wyschnięciu znikają. Z czasem jednak może być gorzej, a „biedronka” pozostać widoczna na stałe, wskutek nierównomiernego osadzania się zanieczyszczeń na powierzchni ścian – na długotrwałe wilgotnych miejscach łatwiej osadza się brud, kurz, rozwijają się grzyby i glony.

Jeśli mimo wszystko zdecydujemy się na standardowe łączniki osadzone na warstwie izolacji, pamiętajmy o montażu zagłębionym – ukrytym (tzw. termodybel), polegającym na wykonaniu otworu montażowego w ścianie przez przyklejony płytę termoizolacyjną, frezowaniu styropianu, a następnie zagłębieniu łącznika w izolacji i przykryciu systemową zaślepką styropianową.



FOT: BAUMIT

Montaż płyt styropianowych przy pomocy tradycyjnych łączników mechanicznych



FOT: BAUMIT

Montaż płyt styropianowych przy pomocy innowacyjnych kotew Baumit StarTrack

Łączniki a mostki termiczne

Trzeba także zauważyć, że każdy kołek wbijany w ścianę przez ocieplenie to mostek termiczny – dyble charakteryzują się bowiem gorszą izolacyjnością cieplną niż otaczający je styropian. W efekcie może się zdarzyć, że nawet prawidłowo osadzony, a jedynie zlicowany z płaszczyzną ocieplenia kołek, uwidoczni się z czasem na elewacji w postaci kilkunastocentymetrowej kropki.

„Efekt biedronki” – jak go uniknąć?

Choć zjawisko to samo w sobie nie zakłóca funkcjonalności technicznej ocieplenia, to jednak niekorzystnie wpływa na wizualny odbiór budynku i jego walory dekoracyjne, przez co też budzi wiele negatywnych emocji, szczególnie wśród inwestorów. Można mu jednak skutecznie zapobiec.

Elewacja w kropki – co dalej?

Gdy efekt biedronki już się przydarzył, niełatwo sobie w nim poradzić. Możemy inwestować w półśrodki, takie jak regularne czyszczenie czy mycie elewacji, ale to pomoc na chwilę. Aby całkowicie pozbyć się problemu należy wykonać renowację, polegającą na dołożeniu nowej warstwy izolacji. Można też zerwać istniejące ocieplenie i wykonać je raz jeszcze od podstaw. Na którą z dróg byśmy się nie zdecydowali, każda wiąże się z dodatkowymi kosztami i niedogodnościami. Dlatego, aby uniknąć takich sytuacji, a przy tym zaoszczędzić sobie nerwów i niepotrzebnych wydatków, lepiej dopilnować, by ocieplenie ścian zostało wykonane raz a dobrze.

Nie daj się alergii we własnym domu!

Alergia jest jednym z najczęściej diagnozowanych schorzeń współczesnej cywilizacji. Katar, kichanie, łzawienie oczu, duszności – osoby uczulone doskonale wiedzą, jak dokuczliwe potrafią być jej objawy. Tego typu uporczywe dolegliwości można jednak złagodzić. Wystarczy, że w naszych domach czy mieszkaniach zastosujemy wykończenie ścian, które ograniczy ilość alergenów unoszących się w powietrzu.

Alergia, czy jak kto woli uczulenie to silna reakcja układu odpornościowego na działanie obcych substancji (alergenów). Zmagali się z nią już starożytni Egipcjanie i Grecy, choć na dużo mniejszą skalę niż obecnie. Szacuje się, że współcześnie problem ten dotyka nawet 40% społeczeństwa. To cena, jaką płacimy za postęp cywilizacyjny, który wpływa na nasze otoczenie i sposób życia. Urbanizacja, zanieczyszczenie powietrza, materiały budowlane/wykończeniowe emitujące lotne związki organiczne (LZO), wysoka wilgotność w mieszkaniach, spożywana żywność – wszystko to sprzyja reakcjom alergicznym. Do tego bardzo dużo, bo nawet 90%, czasu spędzamy w zamkniętych pomieszczeniach i wciąż za mało uwagi poświęcamy jakości powietrza, którym w nich oddychamy.

Co nam szkodzi?

Najczęściej diagnozowaną odmianą jest alergia wziewna, wywołana przez niewidoczne gołym okiem cząsteczki, które są przez nas wdychane wraz z powietrzem. Towarzyszą jej najczęściej takie objawy jak np. wodnisty katar, zatłakany nos, „seryjne” kichanie, suchy kaszel, podrażnienie oczu czy trudności z oddychaniem.

Może ją wywołać wiele czynników. Najczęstszą przyczyną alergii wziewnej we wnętrzach są roztocza kurzu domowego. Choć są obecne w naszym otoczeniu przez cały rok, to ich uciążliwość nasila się szczególnie zimą – wtedy rzadziej wychodzimy na zewnątrz, musimy ogrzewać pomieszczenia i mniej je wietrzymy. Podobnie wygląda sytuacja z zarodnikami grzybów pleśniowych, przy czym one największą aktywność wykazują latem i jesienią. Sprzyja im szczególnie wysoka wilgotność, o którą w domach nie trudno. Pranie, gotowanie, kąpiele, suszenie ubrań – codziennie generujemy znaczne ilości pary wodnej w naszych domach. Z kolei pyłki roślin dają się we znaki alergikom sezonowo, głównie w okresie pylenia. Najwcześniej, bo już na przełomie stycznia i lutego zaczynają pylić leszczyna i olcha, w marcu – brzoza i topola, w maju – trawy, żyto i chwasty.

Jak złagodzić objawy alergii?

Stężenia alergenów, zwłaszcza w zamkniętych pomieszczeniach, mogą być bardzo wysokie – nawet, jeśli chodzi o pyłki roślin, które przedostają się do wnętrza przez otwarte drzwi, okna, nawiewniki okienne czy naturalną wentylację. Naj-

lepszym sposobem na walkę z uczuleniem jest unikanie kontaktu z alergenami. Nie da się wyeliminować ich zupełnie z naszego otoczenia, ale istnieje skuteczny sposób, by je istotnie ograniczyć we wnętrzach naszych domów i mieszkań. Wystarczy, że zadamy o odpowiednie wykończenie ścian wewnętrznych.

Wykańczając wnętrza, warto pomyśleć o systemie pokrycia ścian, który zadba o jakość powietrza w pomieszczeniach, oczyszczając je z zanieczyszczeń i utrzymując wilgotność na optymalnym poziomie, neutralizując w ten sposób znaczną część alergenów. Badania prze-

prowadzone przez niezależne jednostki naukowo-badawcze z Austrii oraz Niemiec wykazały, że system Baumit Ionit neutralizuje do 90% pyłków i do 50% drobnego kurzu. Redukuje również do 60% aerozoli – drobnych cząstek rozproszonych w powietrzu, wydychanych podczas mówienia czy zwykłego oddychania, mogących być nośnikiem bakterii i wirusów oraz źródłem zakażeń.

Jak to możliwe, że materiały użyte do wykończenia ścian mogą łagodzić alergie? Już wyjaśniamy. Farba Baumit IonitColor aktywnie wytwarza jony, które działają jak naturalne magnesy na unoszące się w



FOT. BAUMIT

powietrzu zanieczyszczenia (pyłki, drobny kurz czy aerozole), przyciągają je i łączą w grupy o większym ciężarze, który z kolei powoduje ich opadanie na podłogę. Dzięki temu nie przedostają się do organizmu i mogą zostać usunięte podczas codziennego sprzątania.

R E K L A M A

MOJA WODA – z nami problem z wodą zniknie

Drenaż opaskowy budynku/ Odwodnienie wody z rynien/ Zbiorniki na deszczówkę

- Kompleksowe prace ziemne
- Odwodnienie działek i domów
- Instalacje odprowadzania wody
- Usługi minikoparki i koparko-ładowarką
- Własny sprzęt, wieloletnie doświadczenie
- Wycena i fachowe doradztwo

ZAPRASZAM 511 362 130



WYCENA GRATIS

R E K L A M A

WHITE STONE DEVELOPMENT

Nowa inwestycja w Józefostawiu!

NOVO

Tu się żyje na NOVO!

Mieszkania od **7725 zł/m²**

609 755 050 www.osiedlenovo.pl

www.zielonezamienie.pl

Sprzedaż

Vietapu

inwestycji

ZIELONE ZAMIENIE

WHITE STONE

Zadzwoń! **+48 609 755 050**

Biurowo sprzedaży na terenie inwestycji:
Zamienie, ul. Waniliowa 8 lok. 2

info@zielonezamienie.pl

Godziny otwarcia biura sprzedaży:
pon-pt: 11⁰⁰ - 19⁰⁰ | sobota: 10⁰⁰ - 14⁰⁰

Czy systemy ociepleń mogą dbać o nasze zdrowie?

Niższe rachunki za ogrzewanie to zaleta, która jest najczęściej wskazywana w kontekście zastosowania systemów ociepleń. Warto jednak wiedzieć, że takie rozwiązanie niesie ze sobą znacznie więcej, wpływając chociażby na nasze zdrowie. W jaki sposób to robi? Odpowiedź na to pytanie już za chwilę.

Systemy ociepleń na styropianie, udekorowane tynkiem cienkowarstwowym to najpopularniejszy obecnie sposób wykończenia ścian zewnętrznych budynku. I nie ma w tym żadnego przypadku. Na ten sukces składa się cały szereg korzyści – ekonomicznych, użytkowych i środowiskowych, które nieco przybliżymy w niniejszym artykule.

Całoroczny komfort termiczny

Choć nie wszyscy o tym wiedzą, prawidłowo wykonane ocieplenie ścian to ważny krok w stronę zdrowego mieszkania, które nabiera szczególnego znaczenia, gdy weźmiemy pod uwagę fakt, że nawet 90% czasu spędzamy w zamkniętych pomieszczeniach, z tego połowę w swoich domach i mieszkaniach. Co dokładnie się za tym kryje? Już wyjaśniamy.

Jednym z najważniejszych czynników, wpływających na nasze samopoczucie jest



Nowoczesne tynki oferują szerokie możliwości w zakresie kształtowania wyglądu elewacji i bez trudu imitują inne materiały jak np. beton czy drewno

komfort cieplny, który jest bezpośrednio powiązany z odczuwaną temperaturą otoczenia – Wpływ na nią mają temperatura powietrza w pomieszczeniu oraz tempe-

ratura powierzchni ścian wewnętrznych (promieniowanie ciepłe). Przy dobrze zaizolowanych przegrodach oscylują one wokół tej samej wartości – mówi Tomasz Jarzyna z Baumit Polska i dodaje: – W przypadku braku termoizolacji temperatura powierzchni ścian zimą jest wyraźnie niższa niż temperatura powietrza. Powoduje to obniżenie komfortu cieplnego. By go poprawić, niezbędne jest zwiększenie mocy i częstotliwości ogrzewania lub chłodzenia wnętrza – w zależności od pory roku.

Wniosek nasuwa się sam – dobry jakościowo system ocieplenia pozwala uzyskać najbardziej stabilny klimat w pomieszczeniach. W chłodne i mroźne dni zapobiega ucieczce ciepła na zewnątrz, a podczas upałów blokuje gorące masy powietrza, chroniąc wnętrze przed przegrzaniem. Bez względu na panującą za oknem aurę znacząco podnosi komfort użytkownika pomieszczeń i wpływa korzystnie na nasze samopoczucie.



FOT. BAUMIT

Wilgotność pod kontrolą

Bardzo ważna w kontekście mikroklimatu jest również wilgotność powietrza w pomieszczeniach. Powinna się ona mieścić w przedziale między 40 a 60%. Zbyt niska, poniżej 30% może wysuszać błony śluzowe nosa i gardła, a także powodować uczucie suchości w oczach. Na domiar złego, w takich warunkach większe zagrożenie tworzą bakterie i wirusy, mogące wywoływać infekcje. Nadmierna wilgotność też nie jest dobra. Gdy powietrze nie może wchłonąć pary wodnej znajdującej się w pomieszczeniu, zaczyna się ona kondensować (skraplać) na ścianach i w chłodnych zakątkach wnętrza – zwłaszcza w okresie niskich temperatur – tworząc idealne warunki dla rozwoju szkodliwych grzybów pleśniowych, które objawiają się w postaci nieestetycznych wykwitów i szkodzą zdrowiu – o 50% zwiększają ryzyko rozwoju astmy i o 30% ryzyko wystąpienia alergii.

– W ocieplonych budynkach temperatura na powierzchni ścian wewnętrznych wynosi od 17 do 19°C. Jest to poziom, przy którym zjawisko kondensacji pary wodnej zwykle nie występuje. Wilgoć nie gromadzi się na ścianach, a mikroorganizmy zostają pozbawione środowiska, w którym mogłyby się rozwijać – wyjaśnia ekspert.

Reasumując, termoizolacja pomaga utrzymać kontrolę nad wilgocią, dzięki czemu wpływa korzystnie na warunki mieszkaniowe, w tym jakość powietrza, którym oddychamy w domach.

Mniej smogu

Poprzez termoizolację, minimalizujemy ślad węglowy, jaki po sobie zostawiamy, dokładając tym samym swoją cegiełkę do ochrony naszej planety. Ocieplone domy potrzebują mniej energii i nie wymagają intensywnego dogrzewania, dzięki czemu emitują znacznie mniej zanieczyszczeń do atmosfery. W praktyce oznacza to czystsze powietrze, które jest naszym wspólnym dobrem, bo przecież wszyscy nim oddychamy.

Niższe rachunki

Investycja w odpowiednie ocieplenie ścian zewnętrznych to – jak powszechnie wiadomo – skuteczny sposób na obniżenie kosztów ogrzewania domu. Rachunki mogą być mniejsze nawet o połowę! Przez zaizolowane ściany ucieka znacznie mniej ciepła. Co więcej, powietrze w pomieszczeniach łatwiej i szybciej się ogrzewa. Zapotrzebowanie budynku na energię maleje, co przekłada się na realne oszczędności w domowym budżecie. – Warto pamiętać, że ocieplenie ścian zapobiega przenikaniu ciepła z wnętrza domu na zewnątrz w okresie zimowym, lecz także blokuje gorące masy powietrza podczas letnich upałów, przeciwdziałając ich przedostawaniu się do środka, co przekłada się również na niższe wydatki związane z chłodzeniem budynku – dodaje Tomasz Jarzyna.

Modne wykończenie elewacji

Zastosowanie systemu ociepleń to także liczne możliwości dekorowania fasad. Współczesne tynki elewacyjne nie tylko są dostępne w bogatej kolorystyce, lecz także z powodzeniem naśladują inne materiały. Tynk modelowany – w zależności od techniki nakładania i wielkości ziarna – pozwala kreować dowolne faktury, dzięki czemu z łatwością można uzyskać m.in. naturalny efekt drewnianej deski, cegły klinkierowej, betonu architektonicznego, kamienia czy nawet metalu.

Ocieplać czy nie ocieplać? Mając świadomość korzyści, jakie niesie ze sobą termoizolacja ścian zewnętrznych, nikt nie powinien mieć wątpliwości, co do odpowiedzi na to pytanie. Niższe koszty ogrzania domu, lepszy klimat wewnątrz, niższa emisja zanieczyszczeń, a wszystko to połączone z atrakcyjnym wyglądem budynku – to się po prostu opłaca i pomaga zdrowiej żyć!

R E K L A M A

Planujesz budowę lub remont domu? Pamiętaj o systemie do jego zarządzania!

INSTALACJE I INTEGRACJE INTELIGENTNEGO DOMU

- Elektryczne
- Alarmowe
- Teleinformatyczne
- Ogrzewania
- Wentylacji
- Fotowoltaiki

ul. M. Kopernika 18A/10
Grodzisk Mazowiecki
idom@1new.pl, **696 068 069**
www.1new.pl

SMART HOME TO:

- OSZCZĘDNOŚCI
- BEZPIECZEŃSTWO
- KOMFORT
- AUTOMATYKA
- ZDALNE STEROWANIE

Odwiedź nasze mieszkanie pokazowe – „na żywo” przetestuj możliwości Smart Home – doradzimy i zaproponujemy optymalne rozwiązanie dla Ciebie!

R E K L A M A

U NAS KUPISZ WSZYSTKO – DO BUDOWY DOMU, WYKOŃCZENIA WNĘTRZ, OGRODU

Naszym celem jest zaopatrzenie budowy od fundamentów aż po dach.

W NASZYM ASORTYMENTCIE POSIADAMY:

- stal zbrojeniową
- wyroby betonowe (błoczek)
- materiały izolacyjne
- ceramikę budowlaną
- pokrycia dachowe
- systemy dociepleń
- systemy kominowe
- suchą zabudowę
- kostkę brukową

- farby i tynki (posiadamy własną mieszalnię farb i tynków)
- drzwi
- artykuły elektryczne
- wkrety
- narzędzia
- odzież bhp
- artykuły i narzędzia ogrodnicze
- artykuły gospodarstwa domowego

sklep internetowy: www.sklep.mbpiaseczno.pl tel. 509 028 984, 510 060 798 www.mbpiaseczno.pl

HURTOWNIA MATERIAŁÓW BUDOWLANYCH zaprasza do nowej lokalizacji: ul. Piaseczyńska 12 m, ŻŁOTOKŁOS

POWIAT

ZAPROŚ UCHODŹCÓW
NA ŚWIĘTA

Powiat Piaseczyński zachęca mieszkańców do zaproszenia na Święta do swoich domów uchodźców z Ukrainy przebywających w Tomicach. To szansa na odrobinę oderwania się od trudnej codzienności i spotkanie z polską rodziną.

W prowadzonym przez Powiat Piaseczyński ośrodku zakwaterowania uchodźców z Ukrainy w Tomicach przebywa kilkaset osób. Mają tu zapewnić dach nad głową, wyżywienie czy różnego rodzaju dary od firm, stowarzyszeń czy osób prywatnych. Jednak warunki w ośrodku, mimo wysiłków wolontariuszy, dalekie są od domowych. Stąd pomysł Starostwa Powiatowego w Piasecznie, by zachęcić mieszkańców do zaproszenia uchodźców do ośrodka w Tomicach do wspólnego spędzenia Świąt Wielkanocnych.

– Niech wspólnie spędzony, wielkanocny czas da nam optymizm i siłę, która z nadzieją pozwoli patrzeć w przyszłość – czytamy na stronie internetowej powiatu.

Osoby, które są gotowe przyjąć rodzinę mogą się skontaktować ze starostwem pod adresem mailowym: promocja@piaseczno.pl. W zgłoszeniu należy podać: dzień (niedziela, poniedziałek lub obydwa) i godzinę, o której mogą Państwo odebrać rodzinę z ośrodka w Tomicach, liczbę osób i ewentualnie preferowany wiek dzieci oraz dane kontaktowe do zapraszającego, w tym nr telefonu. Osoby, które chcą zaprosić gości z Ukrainy na święta muszą zapewnić im we własnym zakresie transport z i do ośrodka w Tomicach.

Józefostaw – droga przez mękę

JÓZEFOSŁAW

Remontowy boom drogowy na terenie Józefostawia i Julianowa, zwłaszcza w połączeniu z przebudową ul. Puławskiej, skutecznie utrudnia mieszkańcom życie.

Wyjście się w kierunku Warszawy z Józefostawia jest w ostatnich miesiącach wyjątkowo trudne. Równocześnie toczą się przebudowy dwóch ulic prowadzących do Puławskiej i dalej do Warszawy. Do tego dochodzi rozpoczęta pół roku temu przebudowa Puławskiej przez GDDKiA i związane z tym zwężenie drogi. Kierowcy nieustannie narzekają i zastanawiają się dlaczego inwestycje trwają tak długo i prowadzone są równocześnie.

Wyjaśnia to burmistrz Daniel Putkiewicz w jednym ze swoich postów na FB. – Często pojawia się zarzut, że inwestycje są nieskoordynowane. Niestety procedury przetargowe nie zawsze przebiegają po naszej myśli. Oferty mogą być za wysokie albo nie ma ich wcale, wykonawca może nie spełnić wymogów formalnych lub wycofać się z realizacji. Wówczas przewidywany termin realizacji inwestycji przesuwają się nawet o kilka miesięcy. To dotyczy wszystkich zarządców dróg, więc nawet jeśli porozumiemy się w sprawie dogrania terminów, ich dotrzymanie może okazać się niemożliwe. Czy powinniśmy wtedy nie podejmować prac, czy czekać aż skończą je inni zarządcy? – pyta. Podkreśla, że ważne jest to, że

środki na inwestycje samorząd ma „tu i teraz”, a oferty za kilka miesięcy lub rok mogą być już znacznie wyższe. Do tego dochodzi konieczność wykorzystania pozyskanych środków zewnętrznych – unijnych, rządowych czy pochodzących od inwestorów.

– Te środki muszą być wydatkowane w określonych terminach – podkreśla burmistrz. – Mamy gotowe projekty, które czasem wymagają wielomiesięcznych procedur przetargowych czy uzgodnień z operatorami sieci gazowych, energetycznych, telekomunikacyjnych czy zarządcami dróg innej kategorii – zauważa. Czasem moment, w którym może rozpocząć się budowa odbiega znacząco od wcześniej zakładanego.

Geodetów i Energetyczna – jeszcze trochę cierpliwości

Przebudowa tych dwóch dróg i łączącej je ulicy Rubinowej to najdroższa inwestycja drogową w historii gminy. Na to zadanie samorząd wyda ponad 39 mln zł. Trwający od jesieni remont ul. Geodetów budzi niezadowolone mieszkańców. Skarżą się, że mimo obietnic utwardzenia drogi, na ulicy są trudne do pokonania nierówności.

– Podczas realizacji tych prac wykonawca jest zobowiązany utrzymać mieszkańcom dojazd i dojście do posesji, ale specyfika prac nie zawsze to umożliwia – wyjaśnia Urząd Miasta. – Zgodnie z obecnym harmonogramem, ul. Geodetów powinna uzyskać pełną przejezdność do końca czerwca br.



Tymczasowy parking na remontowanej obecnie ulicy Geodetów

Zgodnie z umową całość inwestycji wraz z odbiorami powinna zakończyć się we wrześniu.

– Zakładamy, że w drugiej połowie maja, na całym odcinku od Ogrodowej do wjazdu do Auchan będzie ułożony asfalt bez warstwy ścieralnej – mówi wiceburmistrz Robert Widz. Na pierwszym odcinku, do ul. Ogrodowej jest szansa, że uda się to zrealizować na początku kwietnia, na kolejnym odcinku – w połowie czerwca. Ostatni fragment ul. Geodetów, od wjazdu do Auchan (łącznie z wjazdem) do ul. Puławskiej będzie realizowany przez dwa miesiące wakacyjne – dodaje.

Równoległe prowadzone są prace na ul. Energetycznej. Bez większych

utrudnień w ruchu, bo najpierw realizowana jest nowa jezdnia drogi, na którą przeniesie się ruch, by wykonawca mógł wykonać remont istniejącego pasa ruchu. Obecnie jednak zamykane są skrzyżowania ul. Energetycznej, najpierw z Rubinową, teraz z Granitową, co utrudnia wydostanie się z położonych między Geodetów a Energetyczną osiedli.

– Rozumiemy, że uciążliwości komunikacyjne dla mieszkańców podczas inwestycji są nieuniknione. Trzeba je jednak minimalizować przede wszystkim przez stały nadzór gminnych urzędników nad organizacją prac realizowanych przez wykonawcę – podkreślają mieszkańcy.

J. W.

O G Ł O S Z E N I E

R E K L A M A



ROWERY ANNDA
– serwis i sprzedaż
ZALEŚIE GÓRNE
ul. Jesionowa 3
tel. 572 872 204, 504 011 340

Największy wybór akcesoriów do telefonów
Kośćuszki 29, Piaseczno
513 557 755

KANTOR PIASECZNO
SKUP
• SKUP / SPRZEDAŻ WALUT
• SKUP ZŁOTA
POŻYCZKI POD ZASTAW
• NIERUCHOMOŚCI
• ZŁOTA
• SAMOCHODÓW
• MOTOCYKLI
kantor-piaseczno.pl
SIERAKOWSKIEGO 29 D
22 756 98 66, 601 299 155

TWOJE SUPLE
tel. 503 913 658
www.twoje-suple.pl
Suplementy Diety
Odżywki dla sportowców
fachowe doradztwo, najlepsze ceny
zapraszamy do sklepu:
ul. Sienkiewicza 2 Piaseczno
zamówienia telefoniczne
– dowóz na terenie Piaseczna gratis
EKSPRESOWA WYSYLKA

AUTOMATYKA DO BRAM
wiodących producentów
CAME, NICE, FAAC
Sprzedaż, serwis, montaż
www.automaty-napedy.pl
tel. 790 331 339

TWOJA OFERTA
zadzwoń:
786 202 606

M ARMUREK
KAMIENIARSTWO
Stefanowo, ul. Graniczna 31E
tel. 882 326 247
Grodzisk Mazowiecki, ul. Królewska 18A
tel. 508 249 747
□ NAGROBKI
□ LITERNICTWO
□ RZEŻBA
□ MUROWANIE GROBÓW
www.marmurek.eu

EKO BUD
PROFESJONALNE SYSTEMY DOCIEPLEN
DOCIEPLANIE BUDYNKÓW
ELEWACJE, PODDASZA
www.ekobud.waw.pl
501 62 45 62

Przełęcz PIASECZYŃSKI
zatrudni DZIENNIKARZA / REPORTERA LOKALNEGO z powiatu piaseczyńskiego
(tylko osoby mieszkające w powiecie piaseczyńskim)

Twoim zadaniem będzie:

- pisanie i redagowanie tekstów z przynależnego regionu
- wykonywanie zdjęć i filmów
- bieżące wspomaganie pracy redakcji

→ doświadczenie w pracy lokalnego dziennikarza newsowego (mile widziane)

→ umiejętność pisania i redagowania tekstów, wykonywania zdjęć i krótkich form wideo

→ ogólna wiedza o bieżących wydarzeniach politycznych, społecznych z przynależnego regionu

→ umiejętność wyszukiwania informacji

→ znajomość topografii regionu

→ znajomość zasady stylistyki, interpunkcji, gramatyki oraz ortografii

→ kreatywność i zaangażowanie

→ mile widziane doświadczenie w pracy redakcyjnej

→ umiejętność pracy w zespole

→ samodyscyplina

→ pracę pełną ciekawych wyzwań

→ możliwość rozwoju i doskonalenia kompetencji w przyjaznej atmosferze

→ atrakcyjne wynagrodzenie i formę zatrudnienia

CV: z.piechowska@przelegpiaseczynski.pl

PERŁY MAZOWSZA 2021 – poznaliśmy laureatów

30 marca w Sali Koncertowej Gminnego Ośrodka Kultury w Tarcynie odbyła się Gala Finałowa konkursu Perły Mazowsza 2021 powiatów piaseczyńskiego, grodziskiego i pruszkowskiego.



W VI edycji Konkursu nagrodę główną w dziedzinie przedsiębiorczości zdobyła kwaciarnia Suchy Badył z Nadarzyna. Perłę Mazowsza w kategorii kultura otrzymał Konrad Pietrzykowski twórca Pokazów Milanowskiego Muzeum Gier i Komputerów. Laureatem w dziedzinie Sportu i Turystyki zostało Studio Tańca Jazz Pruszków KS Gold Sport.

Na VI Gali Perle Przedsiębiorczości, Kultury, Sportu i Turystyki w powiatach piaseczyńskim, grodziskim i pruszkowskim obecni byli nominowani oraz przedstawiciele samorządów i władz regionu. Na Galę przybyli również: posłanka Bożena Żelazowska,



wicewojewoda mazowiecki Artur Standowicz, Marcin Pawlak dyrektor Departamentu Cyfryzacji Geodezji i Kartografii, Kazimierz Porębski wicedyrektor Departamentu Rolnictwa i Rozwoju Obszarów Wiejskich.

Perły otrzymali najlepsi w całym regionie, ale także w gminach i powiatach. Laureatów było więc wielu. W konkursie wzięło udział 14 gmin, a w głosowaniu 46 tys. mieszkańców. Perły Mazowsza, czyli nagrody główne wręczył laureatom wicewojewoda mazowiecki Artur Standowicz.

Święto regionu

– Perły, to wydarzenie integrujące świat kultury ze światem biznesu i sportu. Nie ma tu wielkiej rywalizacji, ale jest wielka radość ze wspólnego uczestniczenia w tym święcie – powiedziała pani poseł Bożena Żelazowska.

Tajemnica sukcesu Suchego Badyła

– Perły to ogromna satysfakcja, ale także reklama, za którą na pewno pójdzie rozszerzenie grona naszych klientów – powiedziała Marta Raczyńska-Barczak właścicielka kwaciarni „Suchy badył” z Nadarzyna, niekwestionowana zwyciężczyni tegorocznych Perle Mazowsza. Pani Marta zdobyła nie tylko nagrodę główną, ale także Perły Powiatu i Gminy. W czym tkwi tajemnica tego sukcesu?

– W innowacyjności, w nowych technikach, których uczyć się w Międzynarodowym Instytucie Florystycznym – wyjaśnia. – A są to choćby stelaże z drutu czy papieru. Ważne jest także nasze podejście do klientów oraz zaangażowanie moich bliskich i pracowników, dlatego bardzo im dziękuję, to tak samo ich nagroda jak i moja.

Muzeum, którego nie ma

– Dostarczamy wiele nostalgii i unikalnej rozrywki uczestnikom naszych prezentacji – powiedział Konrad Pietrzykowski twórca inicjatywy Pokazy Milanowskie Muzeum Gier i Komputerów zdobywca Perły Mazowsza w dziedzinie Kultury, ale także zdobywca Perły Powiatu i Gminy. – Jestem bardzo wzruszony tą nagrodą, bo Inicjatywa Milanowskie Muzeum Gier i Komputerów jest młodym projektem, który naro-

dził się na Mazowszu i już teraz zdobywa nagrody choć nawet nadal nie mamy swojej siedziby – dodał.

Muzeum Konrada Pietrzykowskiego jest więc z konieczności muzeum mobilnym i dlatego prezentuje swoje eksponaty (pierwsze laptopy, komputery itp.) tam, gdzie zostanie zaproszone.

Nieobecne Perły Sportu

Perłę Mazowsza w dziedzinie sportu i turystyki zdobyło Studio Tańca Jazz Pruszków KS Gold Sport. Niestety przedstawiciele Studia nie byli obecni na gali. Prezydent Pruszkowa powiedział, że największą wartością Perle jest to, że przyznają je mieszkańcy głosujący na tych których naprawdę cenią.

Perły dla najlepszych w powiatach

Podczas gali wręczono także Perły dla przedsiębiorców oraz ludzi kultury, sportu i turystyki, których mieszkańcy uznali za najlepszych w swoich powiatach. I tak Perłę Przedsiębiorczości Powiatu Piaseczyńskiego otrzymało Centrum Mikropigmentacji Agnieszka Zapała. Perłę Kultury zdobyła Noc Spadających Gwiazd na Zamku w Czersku. Perłę Sportu i Turystyki – Stanisław Nowicki Klub Tang Soo Do.



– Perły to docenienie pracy laureatów – powiedział Zdzisław Lis wicestarosta piaseczyński. – Osobiście laureatów nie znam, ale znam ich działalność i ją doceniam. Polecam jednak nie tylko te firmy i inicjatywy, które wygrały, ale wszystkie z powiatu piaseczyńskiego – dodał.

Z kolei Perłę Przedsiębiorczości Powiatu Grodziskiego zdobyła Cukiernia i Kawiarnia Oliana w Książenicach (zdobyczyni także Perły Gminy). – Marzec jest dla nas wyjątkowym miesiącem, bo dokładnie dziewięć lat temu stworzyliśmy naszą cukiernio-kawiarnię – powiedziała podczas wręczania nagród



właścicielka Oliany. – To miejsce powstało z pasji do słodkości – dodała.

Perła Kultury Powiatu Grodziskiego trafiła z kolei w ręce Konrada Pietrzykowskiego inicjatora wy-



darzenia Pokazy MMGIK. Perła Sportu i Turystyki stała się laurem DOGOŃ Grodzisk Mazowiecki. – Zjada mnie trema, ale jestem szczęśliwa z powodu tej nagrody i piękna tej gali – przyznała trzymając w ręce statuetkę Perły przedstawicielka DOGOŃ Grodzisk Mazowiecki. – Nasz klub działa już od ośmiu lat i zrzeszamy ponad 100 osób. Zapraszamy wszystkich na nasze imprezy – dodała

Perłę Powiatu Pruszkowskiego w dziedzinie przedsiębiorczości, jak już podaliśmy, otrzymała kwaciarnia Suchy Badył. Perłę Kultury Ogród botaniczny w Brwinowie. Perła za osiągnięcia w sporcie i turystyce trafiła do Studia Tańca Jazz Pruszków KS Gold.

Nagroda specjalna ministra kultury

Podczas gali Artur Standowicz wicewojewoda mazowiecki wręczył także nagrodę specjalną.

– W imieniu Ministra Kultury i Dziedzictwa Narodowego mam przyjemność wręczyć odznakę honorową Zasłużony Dla Kultury Polskiej panu Alfredowi





Kohn, dyrektorowi domu kultury w Tarczynie. – powiedział wicewojewoda.

– Stoi przed państwem szczęśliwy człowiek, bo od 25 lat w gminie Tarczyn pracuję na rzecz kultury, a to co robię, robię z wielką pasją i miłością – powiedział dziękując za to wyróżnienie Alfred Kohn. – A ta praca to spełnienie moich marzeń.

Poznajmy pozostałych zwycięzców konkursu Perły Mazowsza 2021 w poszczególnych Gminach:

POWIAT PIASECZYŃSKI

Perłę Przedsiębiorczości Gminy Tarczyn zdobyło Ranczo pod Bocianem. Perłę Kultury: Tarczyńskie Dni Retro im. Mieczysława Fogga. Perłę Sportu i Turystyki: Anika Tokarska.



Perłę Przedsiębiorczości Gminy Prażmów otrzymało Patisserie Karmel & Czekolada. Perłę Kultury: Uroczysty Pochód przez Krępe z okazji Święta Niepodległości. Perłę Sportu: Uwielińska Drużyna Badmintona.

Perłę Przedsiębiorczości Gminy Piaseczno zdobyło Centrum Mikropigmentacji Agnieszka Zapala. Perłę Kultury: Muzeum Kaset. Perłę Sportu i Turystyki:



ki trafiła do Aleksandry Płocińskiej ze stowarzyszenia Kondycja.

Perłę Przedsiębiorczości Gminy Lesznów otrzymał Gościniec Oycowizna Restauracja i Hotel. Perłę Kultury trafiła do organizatorów Koncertu online Walentynki z Osiecką Gminną Biblioteką Publiczną w Lesznówolu. Perłę Sportu i Turystyki zdobyło Stowarzyszenie Wiśniewski Kickboxing.

Perłę Przedsiębiorczości Gminy Konstancin-Jeziorna otrzymało ELC English Language Centre. Perłę Kultury zdobyły Konstancinianki Wszech Czasów. Perłę w kategorii Sport i Turystyka mieszkańcy gminy przyznali Wiktorii Dąbrowskiej.



Perłę Przedsiębiorczości Gminy Góra Kalwaria otrzymało Gospodarstwo „Księżycowa Pasieka” Renata Rudolf. Perłę Kultury: Piknik Historyczny na Polach Chwały 1920. Perłę Sportu i Turystyki trafiła w ręce Stanisława Nowickiego Fight Club Centrum Tang Soo Do

POWIAT GRODZISKI

Perłę Przedsiębiorczości Gminy Grodzisk Mazowiecki zdobyła kawiarnia Oliana z Książenic. Perłę Kultury – Serce na dłoni. Perłę Sportu i Turystyki: Dogoń Grodzisk Mazowiecki.

Perłę Przedsiębiorczości Gminy Milanówek zdobył B&B Słodczyce z Pomysłem. Perłę Kultury – Konrad Pietrzykowski z MMGiK. Perłę Sportu i Turystyki – Ścieżki Milanówka – gra terenowa.



Perłę Przedsiębiorczości Gminy Żabia Wola dostał Ośrodek Języków obcych Perfect. Perłę Kultury: Sąsiedzkie Śniadania na Trawie. Perłę Sportu: Młodzieżowa Drużyna Pożarnicza.

POWIAT PRUSZKOWSKI

Perłę Przedsiębiorczości Gminy Raszyn otrzymało: Biuro Podróży Kamila Cwyla z ul. Sportowej wakacje. pl. Perłę Kultury: Impreza Plenerowa Wianki, organizowana przez Koło Gospodyń Wiejskich w Łapach. Perłę Sportu i Turystyki: Antoni Jakubiec.

Perłę Przedsiębiorczości Gminy Pruszków otrzymało: STIS Usługi Ogólnobudowlane Paweł Kowa-



lewski. Perłę Kultury – Pruszkowski Dzień Folkloru. Perłę Sportu i Turystyki Studio tańca Jazz Pruszków KS Gold Sport.

Perłę Przedsiębiorczości Gminy Nadarzyn otrzymała kwiaciarnia Suchy Badył florystyka artystyczna Marta Raczyńska-Barczak. Perłę Kultury: Orkiestra OSP Nadarzyn. Perłę Sportu i Turystyki: Klub Sportowy Czarne Lwy Taekwondo Olimpijskie.

Perłę Przedsiębiorczości Gminy Michałowice zdobyła restauracja Magazyn 5. Perłę Kultury: Przejazd „Motomikolajów”. Perłę Sportu i Turystyki trafiła do UKS Akademia Koszykówki Komorów.

Perłę Przedsiębiorczości Gminy Brwinów otrzymała Anna Łukawska-Adamczyk prezesa fundacji Wieświejak. Perłę Kultury: Ogród Botaniczny w Brwinowie. A Perłę Sportu i Turystyki: UKS Otrębusy.

Wszystkim laureatom serdecznie gratulujemy i do zobaczenia za rok!



Serdeczne podziękowania dla naszych wszystkich sponsorów, organizatorów i patronów medialnych.



Dopłaty do wymiany dekodera lub telewizora

KRAJ

Polacy będą mieć wybór – albo kupią nowy telewizor, albo wyposażą się w specjalny dekodery.

W tym roku nastąpi zmiana sposobu nadawania naziemnej telewizji cyfrowej, poprzez zastąpienie dotychczasowego systemu DVB-T/MPEG-4 bardziej efektywnym DVB-T2/HEVC. Wprowadzenie tego rozwiązania jest obowiązkowe w całej Unii Europejskiej. Rząd chce dofinansować osobom najuboższym zakup dekodera do telewizora, który umożliwi odbiór bezpłatnej naziemnej telewizji cyfrowej w nowym standardzie. Projekt wprowadza zróżnicowaną wysokość świadczenia tj. 100 zł na dekodery i 250 zł na telewizory. Takie rozróżnienie jest uzasadnione dużą rozbieżnością cenową między dekodery a telewizorami.

Z badań przeprowadzonych przez Krajowy Instytut Mediów wynika, że w Polsce 2,27 mln gospodarstw nie jest przystosowanych do odbioru naziemnej telewizji cyfrowej. Nowy standard umożliwi także dostęp do większej

przystosowany do zmiany standardu model lub wyposażenia obecnie użytkowanego odbiornika w dekodery naziemnej telewizji cyfrowej.

W województwie mazowieckim wymiana nastąpi od 27 czerwca 2022 r.

Dla części gospodarstw domowych zmiana standardu wiązać się będzie z koniecznością wymiany odbiornika telewizyjnego na nowszy

liczby bezpłatnych programów telewizyjnych oraz poprawę jakości obrazu i dźwięku. Dla części gospodarstw domowych zmiana standardu wiązać się będzie z koniecznością wymiany odbiornika telewizyjnego na nowszy,

Jak otrzymać pieniądze?

Zgodnie z projektem wniosek o przyznanie świadczenia będzie mogła złożyć jedna osoba z gospodarstwa domowego. Składając go trzeba będzie oświadczyć, że bez dofinansowania nie ma możliwości dostosowania sprzętu odbiorczego do zmiany standardu nadawania sygnału telewizyjnego. Powodem może być np. trudna sytuacja materialna gospodarstwa domowego. Wniosek o dopłatę będzie można składać elektronicznie, z wykorzystaniem platformy gov.pl, jak również za pośrednictwem Poczty Polskiej. W odpowiedzi na złożony wniosek osoba uprawniona otrzyma specjalny kod



na podany wcześniej adres e-mail lub w postaci wydruku – w przypadku wniosku za pośrednictwem Poczty Polskiej. Dodatkowym udogodnieniem będzie możliwość wnioskowania przez pełnomocnika – członka rodziny lub domownika. Przyznany kod będzie

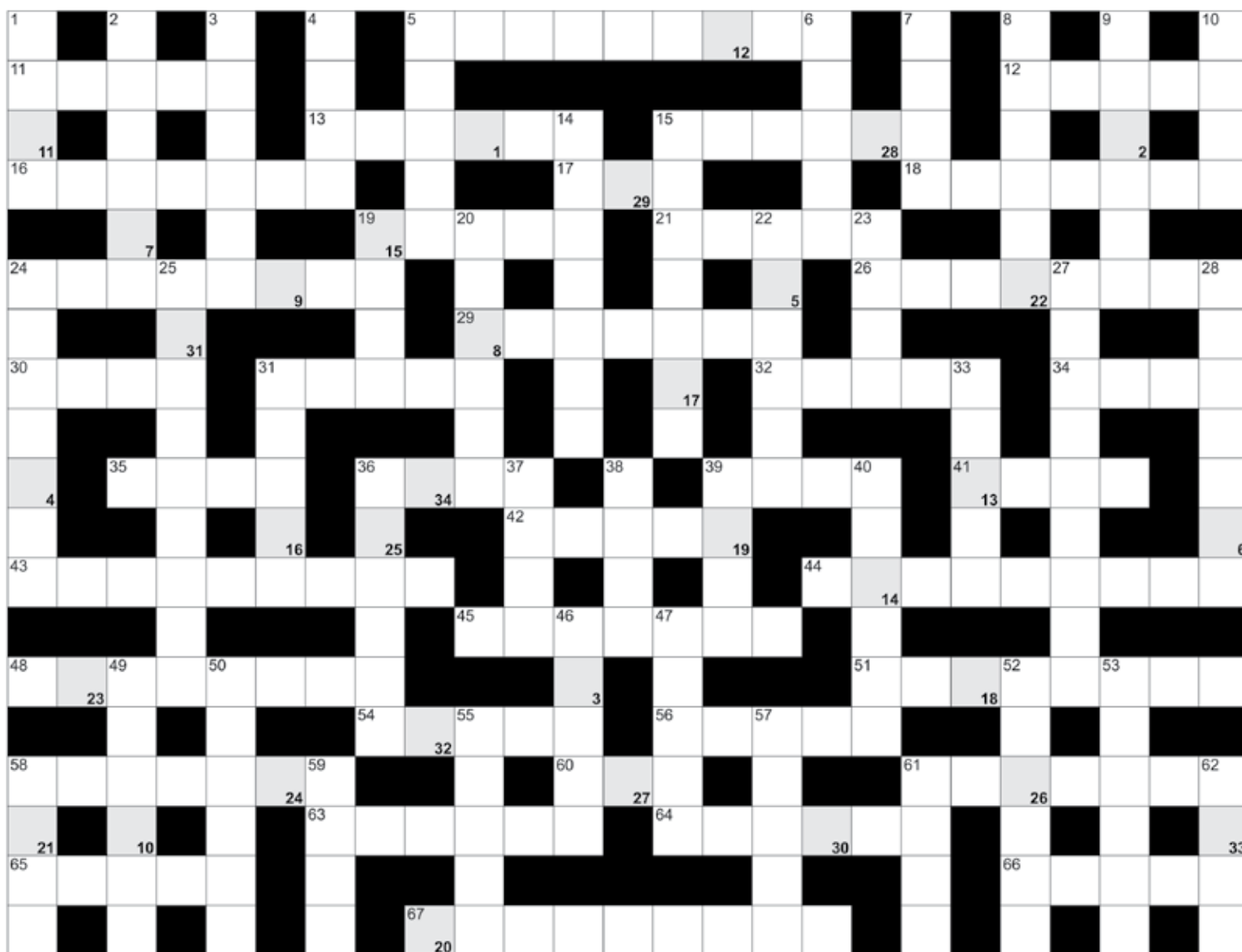
można realizować w sklepach stacjonarnych, internetowych oraz poprzez inne platformy sprzedażowe. Program dopłat będzie realizowany do końca 2022 r. Na jedno gospodarstwo domowe będzie przypadać jeden bon.

Janusz Wierzchośłowski

Krzyżówka

POZIOMO: 5) góry ze szczytem K2; 11) ze splawikiem i haczykiem; 12) trasa turystyczna w górach; 13) sztywna część czapki; 15) dawny odpowiednik litra; 16) mięso na mielone; 17) najwyższy szczyt Filipin; 18) sędzina konkursu; 19) duży przodek słonia; 21) kraj z Trypolisem; 24) składanie żagli; 26) inaczej dochodzenie; 29) śnieżycy z silnym wiatrem; 30) płytki odcinek rzeki; 31) race świetlne; 32) dawny wiejski dom; 34) karciana figura; 35) dworzec lotniczy; 36) hiszpański samochód; 39) gra w lotki; 41) można na gitarze lub na nerwach; 42) włosy na powiece; 43) melon cukrowy; 44) półwysep z Danii; 45) wiśnia wonna; 48) zielony kamień szlachetny; 51) farmaceuta; 54) dawny, cenny mebel; 56) stolica Jordanii; 58) potocznie zabobon; 60) syczący gad; 61) trybuna, podium dla mówcy; 63) największe jezioro Europy; 64) kupalnik górski inaczej; 65) rodzinne miasto Talesa; 66) Dahl, brytyjski pisarz; 67) znak Zodiaku.

PIONOWO: 1) szybki galop; 2) osoby kształce się w jakiejś dziedzinie; 3) niejedna w zeszyście; 4) utleniona z apteki; 5) manna lub gryczana; 6) w Niemczech przed Euro; 7) państwo; 8) Lindgren, autorka „Dzieci z Bullerbyn”; 9) spermacek, substancja; 10) dokumentacja sądowa; 14) kościół z biskupem; 15) pionowy rząd cyfr; 19) zakończenie maratonu; 20) instrumentalna lub symfoniczna; 22) forma do pieczenia; 23) Joanna dla przyjaciół; 24) niejedyn w muzeum; 25) pojedynczy człowiek; 27) w rękach terrorysty lub porywacza; 28) owologia inaczej; 31) wygodny do siedzenia; 33) lekceważąco o Angliku; 36) broń szermierza; 37) fotel króla; 38) drzewa z żółdźkami; 39) twardy w komputerze; 40) Harry, były prezydent USA; 46) pospolita to kalebasa; 47) piaszczyzna wzdłuż morza; 49) płynie w Koblencji; 50) pozostaje z dzieleńia; 52) marszałek Polski Rydz-Śmigły; 53) niemiecka marka sportowa; 55) zły karzeł ze skandynawskich legend; 57) waluta Azerbejdżanu; 58) rywal Adidas i Nike; 59) ręka potocznie; 61) ostryga lub omułka; 62) egipska opera Verdiego.



Litery z pól ponumerowanych od 1 do 34 utworzą rozwiązanie:

1	2	3	4	5	6	7	8	9	10	11	12	13	14	15	16	17	18	19	
20	21	22	23	24	25	26	27	28	29	30	31	32	33	34					

Fragmenty Dzienników Kisielewskiego

Skwier Kisielewskiego w Piasecznie, to zabudowana część miasta, niewielki plac o przedziwnej wokół architekturze. Dlaczego przedziwnej? Bo połączyły się tu w otaczających budynkach epoki architektoniczne, sto lat życia małego miasta: od bizantyjskiego budynku sądu, socrealistycznego budynku Urzędu Miasta, niskich przedwojennych chałup, klasycystycznego (pseudo) budynku zwanego Starą Łażnią do ciągu budynków, które są tworem prywatnej inicjatywy lat 80/90. No i wisienka na torcie, czyli nowoczesny budynek ze szkła i aluminium. A pod tym wszystkim płynąca rzeka nazwana Perełką.

No dobrze, ale kim był ten Kisielewski, bo w szkołach o nim nie uczą. Na kilku stronach usiłuję przypomnieć choć okrucy Dzienników tego niezwykle go prozaika/publicyści i kompozytora. Wybrane fragmenty dotyczą Piaseczna lat 70. XX w. Staram się Dzienników nie komentować, bo przekaz autora jest jasny. Dziennik jest pisany w czasach mojej nauki w Liceum w Piasecznie, czas matury mojego rocznika. Pamiętne są dla mnie dyskusje moich przyjaciół,

sama: nędzne budy, groteskowe małe kamieniczki, jakieś liszajowate ulice, a przed Piasecznem coś arcy-polskiego: herb miasta, jakiś jeleń i tablica, że w czerwcu będą „dni Piaseczna” z racji iluś tam setek lat istnienia. Pewien facet w „Literaturze” napisał, że trzeba jak najprędzej obstarwić Polskę standardowymi blokami, a zlikwidować dawne

„To wpływ telewizji, telewizja jest salonem Polski Ludowej”

nory! Na Zachodzie jakoś łączą jedno z drugim, modernizują starzyzną bez zmiany jej kształtu, lecz jeśli to u nas niemożliwe? Takie Piaseczno nie zachęca i nie budzi żadnych nadziei, więc burzcie – chciałoby się zawołać. Tylko do kogo wołać? Żebyż ten komunizm był wydolniejszy ekonomicznie, żebyż nie przeszkadzał ludziom z inicjatywą! No, ale cóż, pech: jak już jest rewolucja, to musi być durna, konserwatywna



Stefan Kisielewski pseudonim Kisiel prozaik, kompozytor



Pocztówka z Piaseczna 1973 r.

w moim domu przy ulicy Bema i paczki wypalonych papierosów. Pamiętam też ten nasz bunt młodzieży przeciw zakłamaniu prasy i TV oraz płyty i książki przysyłane przez rodziny kolegów zza granicy, bo w Polsce były niedostępne. Pamiętam też, że bohaterstwem było powieszanie portretu Piłsudskiego na ścianie. Powoli rodziła się nowa epoka i na pewno jednym z tych, którzy wspierali jej nadejście był Stefan „Kisiel” Kisielewski, który w sposób satyryczny, ironiczny i porywający czytelnika potrafił w swoich felietonach przedstawić krytykę socjalistycznej rzeczywistości.

10 marca 1973

Ciągłe się u nas krzyczy o konieczności zbudowania „drugiej Polski”. Dziś poszedłem pieszo do Piaseczna i przypomniało mi się to hasło. Zaiste – przydałoby się. Cóż to za obskurna ohyda to Piaseczno, mimo że zbudowano w nim jakąś wielką nową fabrykę, to jednak substancja miasta pozostała ta

i dogmatyczna, w końskich okularach. O cholera! Na rynku w Piasecznie rozmawiałem z jakimś pijanym facetem, który twierdził, że był kiedyś ciężarowcem i zniszczył sobie przez sport nogi, nie może chodzić. „W pana wieku to bym rozumiał – dodał – ale ja!” A wyglądał nie najmłodszy. Najwyraźniej ja muszę już wyglądać na dziada, to nie ulega wątpliwości – a przecież w środku czuję się zupełnie ten sam, ten sam co, na przykład, w dzieciństwie. Zdziwiająca złudzenie – ale co właściwie jest tu złudzeniem?! W mojej starości pociesza mnie jednak czasem to i owo. Na przykład, że Słonimski pisze ostatnio coraz lepsze felietony, a on już chyba podchodzi pod osiemdziesiątkę. Nieźle pisze, ale mam do niego żal o ten jazd literatów w Łodzi. Wyskoczył samozwańczy „wódz opozycji” ze swoim felietonem o kompromisie, odczytał go na zjeździe, nie poinformowani ludzie myśleli, że naprawdę został zawarty jakiś handel. Tymczasem nic takiego nie było, w re-

zultacie cały nasz „marcowy” wysiłek opozycyjny został zmarnowany – tyle że Słonimskiego wydają i honorują. Czy zrobił to umyślnie? On mówi, że go „oszukali”, ale myślę, że chętnie dał się oszukać ministrowi Wrońskiemu, który go wziął na honory i piękne słówka. Bo ten Antoni to też tylko kłębek miłości własnej! Wracając do owego Piaseczna, to wśród ruder, błota, brudu, widzi się nagle dziewczynę ubraną jak z Londynu lub chłopaka, spreparowanego na hipisa. Gdzie oni się tak stroją, jeśli nawet porządnych kłozetów nie ma?! To wpływ telewizji, telewizja jest salonem

ze smakiem, ale cóż, włoży mi chałtura, nowa „Madame Sans-Gene”, którą robię z Miniem i Marianowiczem. To dla formy, której nie mam za wiele.

19 września 1973 – 18 marca 1974

Pobył w Ameryce, Kanadzie, Francji i NRF. Gierki daje paszporty.

18 czerwca 1974

A więc już po ślubach Wacka i Krysi. Było to nawet trochę wzruszające – dwie pary w kościele: Lidia się popłakała, pani Kunicka, żona Kydryńskiego,

się zawstydzona, na ślubie ledwo się pokazała. A było tam masę młodzieży – podoba mi się u nich moda, te kolorowe niekonwencjonalne stroiki, a poza tym – jaka jest ta młodzież? Na pewno opozycyjna, ale niepolityczna i za mało o polityce wiedząca. Posiew komunistycznego nieinformowania o niczym wydaje swoje rezultaty!

25 czerwca 1974

A tu Polska ma ogromne sukcesy w piłkarskich mistrzostwach świata – przedziwne to, ale prawdziwe – trener Kazimierz Górski dokonał cudu!

Powoli rodziła się nowa epoka i na pewno jednym z tych, którzy wspierali jej nadejście był Stefan „Kisiel” Kisielewski

Polski Ludowej. Rzeczywiście, żeby nie telewizor, to, zwłaszcza zimą, można by się tutaj wściec, czyli urwać. Oczywiście, jeśli się nie ma „pracy twórczej”. Ja ją mam i całe dnie siedzę – nawet przyszło mi „natchnienie” – jak się zmusić do pracy wielogodzinnej, to budzą się i dochodzą do głosu myśli, które były gdzieś ukryte. Sporo już napisałem nowego „romansu”, ale jakież on właściwie będzie i czy to wszystko ma w ogóle sens?! W chwilach takiego zwątpienia myślę z ulgą o symfonii, która dosyć mi ostatnio poszła i chyba bez trudu będę z nią jechał naprzód. Utwór muzyczny, napisany (niealeatorycznie!), to jest przynajmniej konkret – istnieje, działa, idzie „w naród”. Mam nawet ostatnio trochę wykonań w Polsce – nawet sporo – tylko z „Jesieni” sitwa mnie wyeliminowała, zwłaszcza po awanturze z Serockim. Pisałbym więc tę symfonię



Obchody 600-lecia miasta Piaseczna w 1969 r., o których pisze Stefan „Kisiel” Kisielewski

także. Jednak katolicki ślub to piękna rzecz, komuniści nic takiego ładnego nie wymyślili, choć starają się ten swój cywilny ślub upiększyć, jak mogą (Wacek brał przedtem cywilny, Krysia przed miesiącami w Paryżu). Było parę pijaństw, potem całonocne tańczenie w Piwnicy u Kurylewiczów i Warszawskiej na Starym Mieście.

Passent dalej na mnie skacze w „Polityce”, jeszcze za owe Niemcy – Agnieszka Osiecka, jego żona, jest zdaje

Mamy reklamę jak cholera, tyle że inni robią na futbolu interes jak cholera, a my tylko dokładamy i dokładamy. Zaś sami piłkarze otrzymywać muszą forsy nielegalnie, bo oficjalnie to są amatorzy i tyle. Swoje grosze dostaną, ale na pewno w upokarzającej i dziadowskiej formie. Taki to kraj i system – niech go diabli wezmą! Tylko że nas razem z nim...

I tak minęło pół wieku...

Małgorzata Szturowska

O G Ł O S Z E N I E

**Przeгляд
PIASECZYŃSKI**

W związku z dynamicznym rozwojem zatrudnimy **SPECJALISTĘ ds. sprzedaży powierzchni reklamowej**

Twoim zadaniem będzie:

- Sprzedaż powierzchni reklamowej do gazety
- Aktywne pozyskiwanie klientów
- Opieka nad powierzonymi klientami
- Realizacja celów sprzedażowych

Czego oczekujemy?

- Kreatywności
- Doświadczenia w sprzedaży telefonicznej / bezpośredniej
- Umiejętności nawiązywania kontaktów

A co oferujemy?

- Umowę o pracę lub inną jak wolisz
- Atrakcyjne wynagrodzenie
- podstawa + prowizja
- Bogaty pakiet medyczny po okresie próbnym
- Ciekawą, pełną wyzwań pracę w dynamicznie rozwijającej się firmie
- Współpracę z profesjonalistami
- Przyjazną atmosferę pracy

CV: m.komisarczyk
@przeглядpiaseczynski.pl

WZO.6821.95.2021.PC

Piaseczno, dnia 25 marca 2022 r.

OGŁOSZENIE STAROSTY PIASECZYŃSKIEGO

Starosta Piaseczyński

stosownie do art. 113 ust. 6 i 7, art. 114 ust. 3 i 4 oraz art. 124a, w związku z art. 124 ustawy z dnia 21 sierpnia 1997 r. o gospodarce nieruchomościami (jednolity tekst Dz. U. 2021, poz. 1899 ze zm.),

podaje do publicznej wiadomości informację

o zamiarze ograniczenia, w drodze decyzji, na wniosek Polskiej Spółki Gazownictwa Sp. z o.o., sposobu korzystania z nieruchomości o nieregulowanym stanie prawnym, położonej w obrębie Prace Duże, gm. Tarczyn, stanowiącej działkę ewidencyjną nr 680 – przez udzielenie PSG Sp. z o.o. zezwolenia na założenie i przeprowadzenie przez część ww. działki sieci gazowej średniego ciśnienia.

W związku z powyższym wzywa się osoby, którym przysługują prawa rzeczowe po zmarłym współwłaścicielu przedmiotowej nieruchomości – Stanisławie Karczewskim do zgłoszenia się w terminie 2 miesięcy od dnia ukazania się niniejszego ogłoszenia, do siedziby Starostwa Powiatowego w Piasecznie, ul. Chyliczkowska 14, tel. 0-22, 756 62 54, wewn. 226.

W przypadku następców prawnych niezbędne jest przedłożenie postanowienia sądu o stwierdzeniu nabycia spadku lub aktu poświadczenia dziedziczenia po poprzednim współwłaścicielu ww. nieruchomości, sporządzonego przed notariuszem.

Jeżeli w terminie oznaczonym w ogłoszeniu nie zgłoszą się osoby, którym przysługują prawa rzeczowe do wnioskowanej nieruchomości po ww. osobie zmarłej, wszczęte będzie postępowanie administracyjne w trybie art. 124a, w związku z art. 124 ustawy o gospodarce nieruchomościami, z pominięciem ww. osób, jako stron postępowania.

STAROSTA PIASECZYŃSKI
Ksawery Gut

WZO.6821.183.2021.AB

Piaseczno, dnia 25 marca 2022 r.

OGŁOSZENIE STAROSTY PIASECZYŃSKIEGO

Starosta Piaseczyński

stosownie do art. 113 ust. 6 i 7, art. 114 ust. 3 i 4 oraz art. 124a, w związku z art. 124 ustawy z dnia 21 sierpnia 1997 r. o gospodarce nieruchomościami (jednolity tekst Dz. U. 2021, poz. 1899 ze zm.),

podaje do publicznej wiadomości informację

o zamiarze ograniczenia, w drodze decyzji, na wniosek Polskiej Spółki Gazownictwa Sp. z o.o., sposobu korzystania z nieruchomości o nieregulowanym stanie prawnym, położonej w obrębie Prace Duże, gm. Tarczyn, stanowiącej działki ewidencyjnej nr 133/1 i 133/2 – przez udzielenie PSG Sp. z o.o. zezwolenia na założenie i przeprowadzenie przez część ww. działek sieci gazowej średniego ciśnienia.

W związku z powyższym wzywa się osoby, którym przysługują prawa rzeczowe po zmarłym współwłaścicielu przedmiotowej nieruchomości – Stanisławie Karczewskim do zgłoszenia się w terminie 2 miesięcy od dnia ukazania się niniejszego ogłoszenia, do siedziby Starostwa Powiatowego w Piasecznie, ul. Chyliczkowska 14, tel. 0-22, 756 62 54, wewn. 226.

W przypadku następców prawnych niezbędne jest przedłożenie postanowienia sądu o stwierdzeniu nabycia spadku lub aktu poświadczenia dziedziczenia po poprzednim współwłaścicielu ww. nieruchomości, sporządzonego przed notariuszem.

Jeżeli w terminie oznaczonym w ogłoszeniu nie zgłoszą się osoby, którym przysługują prawa rzeczowe do wnioskowanej nieruchomości po ww. osobie zmarłej, wszczęte będzie postępowanie administracyjne w trybie art. 124a, w związku z art. 124 ustawy o gospodarce nieruchomościami, z pominięciem ww. osób, jako stron postępowania.

STAROSTA PIASECZYŃSKI
Ksawery Gut**INFORMACJA**

Zarząd Powiatu Piaseczyńskiego działając na podstawie art. 35 ust. 1 ustawy z dnia 21 sierpnia 1997 r. o gospodarce nieruchomościami (t.j. Dz. U. z 2021 r., poz. 1899) informuje, iż na tablicy ogłoszeń w siedzibie Starostwa Powiatowego w Piasecznie, ul. Chyliczkowska 14 oraz na stronie internetowej www.bip.piaseczno.pl, zamieszczony został szczegółowy wykaz obejmujący część nieruchomości przeznaczonych do ponownego oddania w najem, dot. nieruchomości położonej w Piasecznie przy Al. Brzóz 26, oznaczonej jako działka ewid. nr 43 i nr 54/5 obręb 64 m. Piaseczno, uregulowanej w księdze wieczystej KW nr WASM/00249229/0 oraz jako działka ewid. nr 54/4 z obr. 64 m. Piaseczno, uregulowanej w księdze wieczystej KW nr WASM/00249230/0

Wykaz został wywieszony na tablicy ogłoszeń na okres 21 dni od dnia 04.04.2022 r.

Zarząd Powiatu Piaseczyńskiego

**OBWIESZCZENIE STAROSTY PIASECZYŃSKIEGO
o wszczęciu postępowania**

Na podstawie art. 11d ust. 5 i 6 ustawy z dnia 10 kwietnia 2003 r. o szczególnych zasadach przygotowania i realizacji inwestycji w zakresie dróg publicznych (t.j. Dz. U. z 2022 r., poz. 176) czytając dalej ZRID, zawiadamia się, że w dniu 31 marca 2022 r. zostało wszczęte postępowanie w sprawie udzielenia zezwolenia na realizację inwestycji drogowej,

inwestor: Zarząd Powiatu Piaseczyńskiego, ul. Chyliczkowska 14, 05-500 Piaseczno

inwestycja: rozbudowa drogi powiatowej nr 3103W w miejscowości Przypki, gmina Tarczyn

– **działki przeznaczone pod realizację inwestycji drogowej – w liniach rozgraniczających projektowanej drogi**, drukiem wytłuszczonym – działki pod przejęcie przez jednostkę samorządu terytorialnego – Powiat Piaseczyński, (w nawiasach podano nr działki po podziale, po średniku działki po podziale poza inwestycją pozostające przy aktualnym właścicielu) oznaczone wg katastru nieruchomości numerami:

jedn. ew. 141806_5 Tarczyn obszar wiejski, obręb 0026 Przypki: **96/5, 207, 415/2, 192/1(192/8;192/9), 192/6(192/12;192/13), 192/4(192/10;192/11), 130(130/1;130/2), 208/1 (208/5; 208/6), 193/2(193/5; 193/6), 193/1(193/3; 193/4)**

– **działki poza liniami liniach rozgraniczających projektowanej drogi w celu wykonania budowy lub przebudowy sieci uzbrojenia terenu, bądź innej drogi:** (w nawiasie podano nr działki przed podziałem)

jedn. ew. 141806_5 Tarczyn obszar wiejski, obręb 0006 Przypki: 156, 130/2(130), 144, 208/6 (208/1), 208/4, 210

Akta sprawy do wglądu znajdują się w Starostwie Powiatowym w Piasecznie, Urząd Miejski w Tarcynie, ul. Juliana Stępkowskiego 17, 05-555 Tarczyn, od pon. do piątku, w godzinach 8-16, gdzie można zgłaszać ewentualne uwagi i wnioski do czasu wydania orzeczenia w sprawie.

Zgodnie z art. 49 ustawy – Kodeks postępowania administracyjnego doręczenie uważa się za dokonane po upływie czternastu dni od dnia publicznego ogłoszenia.

Jednocześnie zgodnie z art. 49a k.p.a. informuje się, że o innych czynnościach, z wyjątkiem zawiadomienia o wydaniu decyzji, organ będzie informował poprzez obwieszczenie w Biuletynie Informacji Publicznej.

Z up. Starosty Piaseczyńskiego mgr inż. Sylwia Moszczyńska-Staś
Naczelnik Wydziału Architektoniczno-Budowlanego

Nr rej. ARB.6740.1.8.2022.EG

Publiczne obwieszczenie nastąpiło w dniu: 6.04.2022 r.

OGŁOSZENIA DROBNE**DAM PRACĘ**

Firma z branży złomowej zatrudni operatora z uprawnieniami na koparkę Praca na złomowisku w Tarcynie. Oferujemy atrakcyjne wynagrodzenie, umowa Tel. 664923088

Agencja ochrony zatrudni chętnych do pracy na stanowisku pracownik ochrony w Konotopie. Więcej informacji pod nr tel. 668-110-198

Pracownik sprząający miasto w Piasecznie, umowa o pracę do 4200 zł/brutto/miesięcznie, tel: 605333429

BABIK TRANSPORT zatrudnimy kierowców na trasy międzynarodowe kat. C+E tel. 600 065 813

Market SPAR Uwieliny zatrudni Kasjer/Sprzedawca/Sprzedawca stoisko mięsne/Magazynier. Tel. 734146789

Szkoła Podstawowa w Zamieniu zatrudni kucharza na pełen etat tel. 22 112 43 49

Piekarnia Łazy k. Magdalenki zatrudni piekarza tel. 506 59 55 55

Mechanik do sklepu rowerowego w Zalesiu Górnym tel. 501 516 652

Pracownik budowlany do wykańczania wnętrz, 733730730

Cukiernia Raszyn zatrudni Cukiernika Tel. 606 328 963

Opieka nad starszą panią w domu, Żabieniec, tel. 603 202 133

Ekspedientkę Carrefour Express Łazy, tel. 508 288 773

Firma ogrodnicza zatrudni doświadczonych ogrodników, brukarzy oraz pracowników fizycznych do przyuczenia. Praca całoroczna. tel. 789 452 358

Brygady budowlane, stany surowe, tel. 694 401 711

USŁUGI

Sprzedaż i montaż okien i drzwi wew. i zew. Rolety zew., wew. żaluzje, plisy, moskitiery. Parapety wew. i zew. 22 717 71 00, 601 623 480, 603 310 223

AUTOMATYKA, napędy do bram - przesuwanych, garażowych, dwuskrzydłowych. Sprzedaż, montaż i serwis, tel. 790 331 339

Pozwolenia na użytkowanie dla starych domów. Legalizacje samowoli budowlanych sprzed lat, tel. 695 451 655

Docieplenie budynków, mycie i malowanie elewacji, podbitka - montaż, naprawa. Poddasza - układanie wełny Tel. 501624562

Studnie wiercone, odwierty do pomp ciepła, profesjonalnie Tel. 504 320 592

Malowanie, glazurnictwo, podłogi i panele, szybko i solidnie tel. 669 945 460

Wycinka drzew, sprzątanie gałęzi z rękawem, ogrody- pełen zakres Tel. 694 910 163

Elewacje - docieplenia budynków - solidnie - tanio - 602-482-572

Anteny TV, TV SAT. Konfiguracja i naprawa sprzętu RTV. Zadzwoni 501 700 315

Remonty, złota rączka Tel. 609 009 213

Anteny wideo domofony montaż naprawa 603375875

Przyczepy i akcesoria cymerman: nowe, przeróbki www.przyczepy.waw.pl, 601 449 898

OGŁOSZENIE

Na podstawie art. 35 ust. 1 ustawy z dnia 21 sierpnia 1997 roku o gospodarce nieruchomościami (t.j. Dz. U. z 2021 r., poz. 1899 ze zm.) Burmistrz Tarcyna informuje, że wywiesił na tablicy ogłoszeń w siedzibie Urzędu Miejskiego w Tarcynie ul. Juliana Stępkowskiego 17, zamieścił na stronach internetowych Biuletynu Informacji Publicznej Urzędu Miejskiego w Tarcynie www.bip.tarczyn.pl oraz na stronie internetowej Urzędu Miejskiego w Tarcynie www.tarczyn.pl:

– wykaz nieruchomości niezabudowanej oznaczonej jako działka ewidencyjna nr 4/1 położonej w obrębie Wylezin stanowiącej własność Gminy Tarczyn przeznaczonych do zbycia w drodze zamiany

– wykaz nieruchomości oznaczonych jako działki ewidencyjne nr 33/3, nr 33/33 i nr 22/2 z obrębu Janówek, działki ewidencyjne nr 166/5, nr 165/6 i nr 155/1 z obrębu Prace Duże, działka ewidencyjna nr 249/1 z obrębu Przypki, działka ewidencyjna nr 110/1 z obrębu Marylka, działka ewidencyjna nr 32/5 z obrębu Książak, działka ewidencyjna nr 58/9 z obrębu Nowe Racibory, działka ewidencyjna nr 117/5 z obrębu Gąski stanowiących własność Gminy Tarczyn przeznaczonych do zbycia w drodze darowizny na rzecz Powiatu Piaseczyńskiego.

OBWIESZCZENIE STAROSTY PIASECZYŃSKIEGO

Na podstawie art. 11f ust. 3 i 4 ustawy z dnia 10 kwietnia 2003 r. o szczególnych zasadach przygotowania i realizacji inwestycji w zakresie dróg publicznych (t.j. Dz. U. z 2020 r., poz. 1363 ze zm.) zawiadamiam, że w dniu 30 marca 2022 r., na wniosek Burmistrza Miasta i Gminy Piaseczno, została wydana decyzja Starosty Piaseczyńskiego nr 6/2022 (nr rej. ARB.6740.1.27.2019.DJ.KŚ), o zezwoleniu na realizację inwestycji drogowej polegającej na: budowie drogi gminnej od ul. Poniatowskiego (droga gminna) w kierunku ul. Bema (droga gminna) w Piasecznie wraz z budową i przebudową niezbędnej infrastruktury technicznej.

Działki przeznaczone pod realizację inwestycji drogowej:

w liniach rozgraniczających projektowanej drogi:

w liniach rozgraniczających:

w nawiasach podano działki po podziale, drukiem wytłuszczonym – pod inwestycją, drukiem podkreślonym – przejęte przez jednostkę samorządu terytorialnego Gminy Piaseczno, po przecinku działki po podziale poza inwestycją, które pozostają przy aktualnym właścicielu, oznaczone wg katastru numerami:

jednostka ewidencyjna 141804_4 Piaseczno – miasto, obręb ew. 0038: 13 (**13/4**); 13/3 i 13/5); 16 (**16/7**); 16/6 i 16/8); 18/3 (**18/12**); 18/11); (**69/2**; 69/1); 72/4 (**72/15**; 72/16);

działki na których planowane jest wykonanie robót budowlanych związanych z budową i przebudową sieci, przebudową innych dróg publicznych, przebudową zjazdów:

jednostka ewidencyjna 141804_4 Piaseczno – miasto, obręb ew. 0038, dz. nr ew.: 67; 72/4 (po podziale: 72/16); 70; 13 (po podziale: 13/5); 21/3; 23/6; 25/6; 26/12; 29/21; 66);

jednostka ewidencyjna 141804_4 Piaseczno – miasto, obręb ew. 0037, dz. nr ew.: 53; 50;

tereny linii kolejowych:

jednostka ewidencyjna 141804_4 Piaseczno – miasto, obręb ew. 0038, dz. nr ew.: 66; 70;

Z treścią decyzji nr 6/2022 z dnia 30 marca 2022 r. na realizację inwestycji drogowej oraz załączonymi do niej materiałami można zapoznać się w Filii Wydziału Architektoniczno-Budowlanego Starostwa Powiatowego w Piasecznie, ul. 3-go Maja 10, 05-530 Góra Kalwaria, pokój 12B.

Od ww. decyzji służy prawo wniesienia odwołania do Wojewody Mazowieckiego, za moim pośrednictwem, (Starosta Piaseczyński, ul. Chyliczkowska 14, 05-500 Piaseczno), w terminie 14 dni od dnia jej publicznego ogłoszenia.

Zgodnie z art. 49 ustawy Kodeks postępowania administracyjnego doręczenie uważa się za dokonane po upływie czternastu dni od dnia publicznego ogłoszenia.

Z up. Starosty Piaseczyńskiego mgr inż. Sylwia Moszczyńska-Staś
Naczelnik Wydziału Architektoniczno-Budowlanego

Nr rej. ARB.6740.1.27.2019.DJ.KŚ

Publiczne obwieszczenie nastąpiło w dniu: 6.04.2022 r.

WWW.PRZEGLADPIASECZYŃSKI.PL
PRZEGLĄD PIASECZYŃSKI



KUCHNIE, SZAFY, GARDEROBY, PANELE,
MEBLE NA WYMIAR, TEL. 723 533 233

Hydraulika, elektryka, domki, mieszkania
Tel. 602 651 211

Ogrodzenia, panele ogrodzeniowe, siatka
+ montaż producent tel. 503 572 046

Hydraulik, spawacz, drobne remonty
tel. 733 159 220

Pranie dywanów, kanap tapicerek
tel. 669 945 460

BEZPYŁOWE CYKLINOWANIE, REMONTY
od A do Z. TADEUSZ BIAŁOGRODZKI
Tel. 502 093 588, 22 756 57 63

PRANIE - CZYSZCZENIE dywanów,
tapicerek meblowej i samochodowej
508 65 20 30

Oczyszczanie działek, wywóz gałęzi
519874891

Docieplenie poddaszy pianą, wylewki
tel. 607 378 288

ALARMY, KAMERY, DOMOFONY
600 421 203

Docieplenie Budynków 795 96 96 96

ELEKTRYK-MICHAŁ 507172749

KOMINIARZ, TEL. 781 495 997

Wylewki betonowe agregatem,
tel. 600 872 737

Mycie, malowanie elewacji
tel. 505 591 721

GLAZURA, REMONTY TEL. 601 219 482

Remonty, wykończenia, tel. 796 682 431

Dachy, podbitka, sprzedaż,
tel. 692 194 998

Wywozimy graty z chaty tel. 505 591 721

Tynki gipsowe i tradycyjne 604415352

Kominiarz tel. 500 214 632

HYDRAULIK TEL. 735 392 792

Wycinka drzew tel. 505 591 721

Przeprowadzki tel. 505 591 721

Tynki maszynowe 533125444

Naprawa, serwis okien i drzwi,
naprawa i wymiana okuć, wymiana
szyb i uszczelki, tel. 22 717 71 00,
603 310 223, 601 623 480

Remonty, budowlane, ogrodzenia,
tel. 513 137 581

Hydraulika, naprawy, tel. 510 128 912

Naprawa pralek, tel. 602 322 951

Malowanie, hydraulika, remonty,
tel. 501 050 907

Renowacja mebli i schodów,
tel. 510 266 143

Naprawa, krycie dachów,
tel. 511 928 895

Docieplenie budynków, szybko, tanio,
solidnie, tel. 502 053 214

KUPIĘ

**Kupię ciągniki rolnicze, stare
motocykle wsk, simson, fiat 125p itp.
Tel 721-029-688**

Skup staroci z PRL-u, szkło kolorowe,
porcelana i inne, 697033983, 505917883

KUPIĘ MEDALE, MONETY I ODZNACZENIA,
TEL. 501 591 903

Antyczne meble, obrazy, srebra, platery,
odznaczenia, szable, książki, pocztówki,
tel. 504 017 418

SPRZEDAM

Węgiel, ekogroszek, koks Skład Węgla
Prażmów tel. 22-727-07-00

Sosna opałowa, tel. 602 770 361,
791 394 791

AUTO-MOTO KUPIĘ

AUTO-KASACJA SKUP LEGALNA FIRMA
515 630 640

Skup Aut, wszystkie marki. Gotówka
od ręki. tel. 510 210 692

Skup aut za gotówkę szybki dojazd
i wycena tel. 533 525 533

Skup kamperów, przyczep kempingowych
505 530 300

Skup aut na kasację 508206738

Skup aut tel. 515 018 430

Skup aut 2010-2021r. 505 530 300

Skup aut tel. 880 569 894

NIERUCHOMOŚCI WYNAJEM

**Uchodźca wojenny z Ukrainy
(kobieta w średnim wieku)
- Kwatery, utrzymanie Gratis
510045920**

PESEL, Meld, Umowa - 720 90 80 80

1-ka 480 Para 300/Os + Licz 885828884

NIERUCHOMOŚCI SPRZEDAM

Sprzedam 4,30 h na pograniczu
gminy Prażmów i gminy Chynów
tel. 608 867 053

Sprzedam 1,2h w Łazach Tel. 608247844

Działki budowlane 800 m2 k. Prażmowa,
tel. 602 770 361, 791 394 791

Działki rekreacyjno-budowlane, leśne,
Prażmów, tel. 602 770 361, 791 394 791

NIERUCHOMOŚCI KUPIĘ

KUPIĘ ZA GOTÓWKĘ KAŻDĄ NIERUCHO-
MOŚĆ DO REMONTU, Z PROBLEMEM
PRAWNYM, ZADŁUŻONĄ, UDZIAŁ. TEL.
786-805-828

NAUKA

Matematyka, 664 438 144

ZDROWIE

Francusko-Polska Poradnia leczenia
bielactwa AFPV (Vitiligo) w Warszawie
Ul. Wiertnicza 124 (Sadyba)
Tel 22-6521955 663486162
AFPVVarsovie@gmail.com

Psychoterapia, konsultacje - 660 565 007,
www.psychoterapiagorakalwaria.pl

PROTEZY ZĘBOWE NAPRAWA.
PIASECZNO TEL. 502 031 221

Wizyty domowe dentysty-chirurga,
protetyka-509 717 247

RÓŻNE

Wynajmę Salę Weselną na 300 osób
+ 36 miejsc hotelowych lub zorganizuję
przyjęcie Biały Dworek w Prażmowie
tel. 722-202-966

MATRYMONIALNE

Pani pozna Pana 65+ w miarę szczupłego,
chętnie zmotoryzowanego z Piaseczna
i okolic tel. 22 2584423

Szukam partnerki 50+ Tel.792 560 466

FINANSE

Kredyty tel. 513 654 277

Oddłużanie z pożyczek pozabankowych
733-150-555

Zamów w Przeglądzie ogłoszenie REKRUTACYJNE tel. 786 202 066

lokalne
oferty
pracy

OBWIESZCZENIE STAROSTY PIASECZYŃSKIEGO o wydaniu decyzji

Na podstawie art. 11f ust. 5 i 6 ustawy z dnia 10 kwietnia 2003 r. o szczególnych zasadach przygotowania i realizacji inwestycji w zakresie dróg publicznych (t.j. Dz. U. z 2020 r. poz. 1363 ze zm.) **zawiadamiam**, że w dniu 16 lutego 2022 r. została wydana decyzja nr 5/2022 (nr rej. ARB.6740.1.44.2021. ZS) w sprawie udzielenia zezwolenia na realizację inwestycji drogowej:

inwestor: Burmistrz Gminy Konstancin-Jeziorna, ul. Piaseczyńska 77, 05-520 Konstancin-Jeziorna
inwestycja: „Budowa ul. Wagarowej wraz z miejscami postojowymi, infrastrukturą drogową, energetyczną i stacją organizacją ruchu w miejscowości Słomczyn”

Działki przeznaczone pod realizację inwestycji drogowej:

• w projektowanym pasie drogowym (numery działek wytłuszczone przechodzą pod inwestycję; numery działek zamieszczone w nawiasie to numery po podziale; działki zapisane po przecinku pozostają przy dotychczasowym właścicielu), w:

- **jednostce ew. Konstancin-Jeziorna – obszar wiejski:**

obręb 0021 Słomczyn dz. nr ew. 118/4, 118/5, 123 (123/1, 123/2), 122/2 (122/9, 122/10)

• **poza projektowanym pasem drogowym (pod wykonanie budowy lub przebudowy sieci uzbrojenia terenu bądź dróg publicznych; numery działek zamieszczone w nawiasie to numery ew. działek przed podziałem), w:**

- **jednostce ew. Konstancin-Jeziorna – obszar wiejski:**

obręb 0021 Słomczyn dz. nr ew. 105/1, 116/3, 116/4, 116/6, 116/7, 116/8, 117, 105/33, 58/7

Akta sprawy do wglądu znajdują się w Starostwie Powiatowym w Piasecznie, ul. Chylickowska 14, 05-500 Piaseczno, od pon. do pt. w godzinach 8-16, gdzie można zgłaszać ewentualne uwagi i wnioski do czasu wydania orzeczenia w sprawie.

Zgodnie z art. 49 ustawy – Kodeks postępowania administracyjnego doręczenie uważa się za dokonane po upływie czternastu dni od dnia publicznego ogłoszenia.

Z up. Starosty Piaseczyńskiego mgr inż. Sylwia Moszczyńska-Staś
Naczelnik Wydziału Architektoniczno-Budowlanego

Nr rej. ARB.6740.1.44.2021.ZS

Publiczne obwieszczenie nastąpiło w dniu: 6.04.2022 r.

INFORMACJA

Burmistrz Miasta i Gminy Piaseczno działając na podstawie art. 35 ust. 1 ustawy z dnia 21 sierpnia 1997 r. o gospodarce nieruchomościami (t.j. Dz. U. z 2021 r., poz. 1899 ze zm.) informuje, iż na tablicy ogłoszeń w siedzibie Urzędu MiG Piaseczno, z/s w Piasecznie przy ul. Kościuszki 5 oraz na stronie internetowej www.piaseczno.eu, zamieszczone zostały wykazy dot.:

1. wynajęcia na czas oznaczony w trybie bezprzetargowym od dnia 10.04.2022 r. do dnia 15.10.2022 r. części działki oznaczonej nr ewid. 50 obręb 20, miasto Piaseczno, z przeznaczeniem pod letni ogródek restauracji;

2. wydzierżawienia na czas oznaczony w trybie bezprzetargowym od dnia 15.04.2022 r. do dnia 14.04.2025 r. części działki oznaczonej nr ewid. 47/2 obręb Chylice, gmina Piaseczno, z przeznaczeniem pod uprawy rolnicze;

3. użyczenia na czas oznaczony 5lat części działki oznaczonej nr ewid. 56/4, obr.20, miasto Piaseczno z przeznaczeniem pod książkomat.

Wykazy zostały podane do publicznej wiadomości na okres 21 dni licząc od dnia wywieszenia, tj. od dnia 06.04.2022 r.

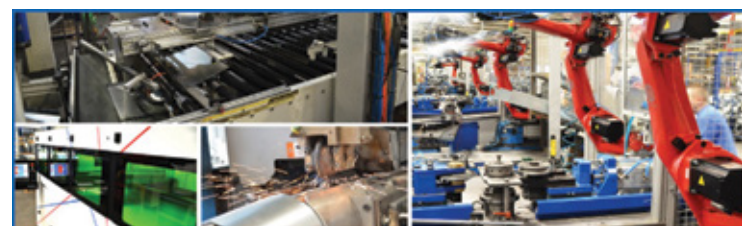
Burmistrz Miasta i Gminy Piaseczno

PRACA Zdobądź pierwsze
doświadczenie w pracy na produkcji
OBSŁUGA MASZYN
Zarabiasz od 4 tys.
+ PREMIA
Zadzwoń 725 250 341

Zatrudnię
**STOLARZA,
POMOCNIKA**
- możliwość przyuczenia
praca w Bąkowie
TEL. 501 130 886



MPACK POLAND Sp. z o.o.
Zatrudni na stanowiska:
• pakowacz/ka
• kontroler/ka jakości
• drukarz
tel. 608687538
CV prosimy przesyłać na adres:
rekrutacja@mpack.com.pl



Alnor
systemy wentylacji

Miejsce pracy: Wola Mrokowska k. Tarczyna, Aleja Krakowska 10
W związku z dynamicznym rozwojem firmy oraz uruchomieniem nowych linii produkcyjnych poszukujemy Pracowników na stanowiska:

- Operator Maszyn
- Mechanik Utrzymania Ruchu/Elektromechanik
- Monter Urządzeń Wentylacyjnych

Oferujemy:

- stabilne zatrudnienie w ramach umowy o pracę w firmie specjalizującej się w nowoczesnych systemach wentylacji,
- pracę w systemie tryzmiannowym,
- możliwość dojazdu autobusem dowożącym pracowników na trasach:
 - Radom - Wola Mrokowska,
 - Warka - Grójec - Tarczyn - Wola Mrokowska,
 - Bukówno - Białobrzegi - Grójec - Tarczyn - Wola Mrokowska,
 - Dobieszyn - Białobrzegi - Grójec - Tarczyn - Wola Mrokowska.

Dołącz do naszego zespołu! Skontaktuj się z nami!
e-mail: rekrutacja@alnor.com.pl, tel.: + 48 570 530 196

Zdobądź zieloną gwiazdkę

POWIAT

Polski Związek Piłki Nożnej rozszerza Program Certyfikacji o nowy poziom, który jest skierowany w szczególności do małych, lokalnych klubów.

Wszystkim nam zależy, by reprezentacja Polski osiągała jak najlepsze wyniki. Program Certyfikacji PZPN dla szkółek piłkarskich jest jednym z kluczowych projektów prowadzących do tego, by tak właśnie było – mówił kilka lat temu były prezes PZPN Zbigniew Boniek, przy okazji debiutu tej inicjatywy.

Po trzech latach prowadzenia Programu Certyfikacji szkółek piłkarskich Polski Związek Piłki Nożnej postanowił dotrzeć z nim do szerszej grupy odbior-

Szkółka musi między innymi posiadać minimum jedną drużynę (co najmniej 10 zawodników), mieć trenera z licencją UEFA Grassroots C lub wyższą w każdej drużynie, która jest w systemie, a trener musi uczestniczyć w każdym treningu/meczu. Ponadto konieczne jest prowadzenie harmonogramu treningów, uzupełnianie listy obecności ze wszystkich zajęć, posiadanie spisu obiektów treningowych, a także zapewnienie bezpiecznego miejsca do przeprowadzania treningów.

Wsparcie finansowe dla uczestników

Udział w Programie Certyfikacji wiąże się z różnymi korzyściami dla uczestniczących w nim szkółek piłkarskich. Przede wszystkim mowa o korzyściach finansowych.



Certyfikacja Grassroots to szansa dla małych, lokalnych klubów

ów. Aktualnie akademie piłkarskie, które chcą wziąć udział w certyfikacji, muszą spełnić różne wymogi formalne związane ze sztabem szkoleniowym, czy strukturą zajęć. Dobrze radzą sobie z tym większe kluby, aczkolwiek lokalne szkółki piłkarskie nierzadko mają trudności w tym, żeby z powodzeniem przejść przez ścieżkę formalną. W związku z tym PZPN zaproponował podział na Certyfikację Elite (podobnie jak było wcześniej, czyli gwiazdki: złota, srebrna i brązowa) oraz Certyfikację Grassroots (gwiazdka zielona).

Podstawowym założeniem przedsięwzięcia jest: dużo mniej formalności i biurokracji, większy nacisk na szkolenie trenerów (szczególnie poprzez edukację praktyczną), a także podniesienie poziomu zarządzania szkółką piłkarską (dzięki szkoleniom).

O tzw. Zielony Certyfikat mogą ubiegać się kluby piłkarskie, które są członkami PZPN-u, uczestniczą w rozgrywkach organizowanych przez PZPN lub Wojewódzkie Związki Piłki Nożnej oraz prowadzą szkolenie piłkarskie dzieci i młodzieży do 13 roku życia przez minimum jeden pełny sezon.

Kryteria uczestnictwa w programie są o wiele mniejsze niż te w przypadku gwiazdki złotej, srebrnej i brązowej.

– W przypadku certyfikowanych Szkółek na poziomie zielonym przewidziane jest dofinansowanie ze środków publicznych w wysokości 10 tysięcy złotych do wykorzystania w okresie od 1 maja do 30 listopada 2022 roku na: dofinansowanie wynagrodzeń trenerów; dofinansowanie szkoleń i kursów dla trenerów – informuje PZPN.

Oprócz tego w akademiach, które dostaną się do Certyfikacji Grassroots, odbywać się będą bezpłatne wizyty edukacyjne realizowane przez doświadczonych i wysoko wykwalifikowanych trenerów ze struktur PZPN oraz WZPN. Zapewnią one wsparcie i praktyczną edukację szkoleniowców. Organizowane będą jeszcze webinaria i szkolenia w zakresie zarządzania szkółką piłkarską. Plusem jest również możliwość korzystania przez mniejsze akademie z Systemu Zarządzania Szkółką Piłkarską.

Początek naboru rozpoczął się 1 kwietnia, a rejestracja potrwa do 10 kwietnia. Następne kroki to: uzupełnienie i wysłanie Formularza Zgłoszeniowego na zielony poziom certyfikatu, wprowadzenie danych do Systemu Zarządzania Szkółką i w końcu nadanie certyfikatów akademiom.

Rafał Lipski

Śnieg zaskoczył ligowców

POWIAT

Miały być wielkie hity kolejki, ale ze względu na grubą warstwę śniegu wszystkie mecze zostały przełożone na inny termin.

Wielu kibiców lokalnej piłki nożnej ostrzyło sobie zęby na pierwszy weekend kwietnia – na ten termin w różnych klasach rozgrywkowych zaplanowane były bardzo ciekawe widowiska. W IV lidze lider MKS Piaseczno miał zmierzyć się na własnym boisku z niezwykle groźną Mazovią Mińsk Mazowiecki, która jako jedyna w tym sezonie zdołała wygrać z Piasecznem (2:1 w Mińsku Mazowieckim). Tutaj na swój mecz czekał również Orzeł Baniocha, którego gracze szykowali się do domowego starcia z przebudowaną ekipą Żyrardowianki Żyrardów. W lidze okręgowej walcząca o awans Laura Chylice czekała na GLKS Nadarzyn, a Korona Góra Kalwaria wybierała się na wyjazd do Warszawy, gdzie wielu emocji miało dostarczyć spotkanie „Koroniarzy” z miejscowym Okęciem. Nie inaczej było w A-klasie – oczy wszystkich fanów futbolu zwrócone były przede wszystkim na małe derby powiatu, czyli starcie zespołu RKS Mirków z rezerwami MKS Piaseczno. Niestety wszystkie te mecze, podobnie jak i spotkania drużyn juniorskich, się nie odbyły, a powodem tej sytuacji był padający śnieg.

– Komisja Rozgrywek Mazowieckiego Związku Piłki Nożnej informuje, że w związku z opadami śniegu na podstawie par. 14 ust. 17 Regulaminu Rozgrywek Mazowieckiego ZPN przekłada z urzędu wszystkie mecze od IV ligi do rozgrywek Żaków F2 zaplanowane na

termin od 1 do 4 kwietnia 2022 roku – poinformował w piątek około godziny 13 w komunikacie na swojej stronie internetowej Mazowiecki Związek Piłki Nożnej.

Związek dodał również, na kiedy zaplanowano odrobienie odwołanych spotkań.

– Jednocześnie informujemy, że mecze IV ligi z kolejki XXI przełożone zostają na dzień 27 kwietnia 2022 roku (środa). Termin przełożonych kolejek pozostałych klas rozgrywkowych podamy w osobnym komunikacie – oznajmił MZPN i na koniec dodał, że nie był to żart primaaprilisowy.

Lepienie bałwana i treningi na śniegu

Zdaniem wielu osób ze środowiska piłkarskiego decyzja o odwołaniu kolejki była jak najbardziej słuszna, o czym zresztą można było się przekonać w sobotę, kiedy wiele muraw na Mazowszu zmieniło swój kolor z zielonego na całkowicie biały.

– Komentarze w tej sprawie są mieszane, z uwagi na fakt, że warunki pogodowe nie są jednolite dla całego regionu. My jednak decyzję MZPN oceniamy jako słuszną. Naszą okolicę pokrywa blisko trzydziestocentymetrowa warstwa śniegu i nie wyobrażamy sobie, aby spotkania w tej sytuacji mogły się odbyć – skomentowali na swoim profilu na Facebooku przedstawiciele KS Orzeł Baniocha i załączili... zdjęcie bałwana w klubowym szaliku.

Kluby z niższych lig niespodziewaną przerwę w rozgrywkach wykorzystały na treningi oraz wewnętrzne gierki.

W najbliższy weekend następną kolejką ligowa – miejmy nadzieję, że już przy bardziej sprzyjających warunkach atmosferycznych. W IV lidze MKS Piaseczno zagra na wyjeździe z Energią Kozienice (sobota 16:00), a Orzeł Baniocha zmierzy się na boisku rywala z Mazurem Karczew (sobota 13:00). W okręgówce z kolei derby gminy Piaseczno – Laura Chylice kontra Sparta Jazgarzew (sobota 11:30), a także mecz Korona Góra Kalwaria przeciwko KS Teresin (sobota 17:00). Na boiskach „Serie A” zaś RKS Mirków wybierze się na wyjazd do Raszyna, gdzie podejmie rezerwy KS-u (sobota 13:30), Jedność Żabieniec, także na wyjeździe, zagra z Progresem Warszawa (sobota 14:30), UKS Tarczyn zmierzy się u siebie z KS SEMP Warszawa (sobota 15:00), Perła Złotokłos z Sarmatą Warszawa (sobota 17:00), a w niedzielę o godzinie 12:00 w Piasecznie rezerwy miejscowego MKS-u powalczą o zwycięstwo z City Wilanów.

Rafał Lipski



Śniegu było tyle, że można było ulepić bałwana

FOT. KS ORZEŁ BANIOCHA/FB

Mali wojownicy

GÓRA KALWARIA

To kolejna nowość w Koronie Góra Kalwaria. Klub będzie szkolił przyszłych mistrzów sztuk walki.

MKS Korona Góra Kalwaria zaprasza dzieci na zajęcia ze sztuk walki. Treningi odbywają się dwa razy w tygodniu – w poniedziałki i środy od godziny 15 – w Szkole Podstawowej w Brześćcach przy ulicy Wilanowskiej 55. Zajęcia skierowane są zarówno do chłopców, jak i dziewczynek już od 1 klasy podstawówki, a prowadzi je trenerka Kamila Orłowska.

„Sztuki walki, czyli zabawa, dyscyplina, honor i koncentracja” – to hasło, które promuje inicjatywę klubu z Góry Kalwarii.

– Program treningowy, który uwzględni bezpieczeństwo i właściwy

rozwoj psychofizyczny, to doskonała propozycja dla dzieci i młodzieży. Pomaga wyładować negatywne emocje i oderwać się od problemów w szkole,



Nowe zajęcia dla dzieci w Koronie Góra Kalwaria

czy w domu. Buduje właściwe nawyki zdrowotne, kondycję oraz pewność siebie potrzebną w czasie dojrzewa-

nia – informuje klub Korona Góra Kalwaria – Treningi mają na celu uczyć właściwego podejścia do używania własnej siły, jak i również dyscypliny. Pokażmy dzieciom, że ruch i sport, to doskonały sposób na spędzanie wolnego czasu – lepszy od komputera czy telewizora.

Przypomnijmy, że to kolejne przedsięwzięcie Korony w ostatnim czasie, które dotyczy innych dyscyplin sportowych niż piłka nożna (Korona znana jest przede wszystkim z drużyny seniorów w lidze okręgowej oraz akademii piłkarskiej). Również w kwietniu otwarta została kolejna lokalizacja sekcji szachowej – w Szkole Podstawowej w Brześćcach, raz w tygodniu dzieci i młodzież ćwiczą szachy pod okiem wykwalifikowanego trenera i pasjonata Henryka Budrewicza.

Rafał Lipski